

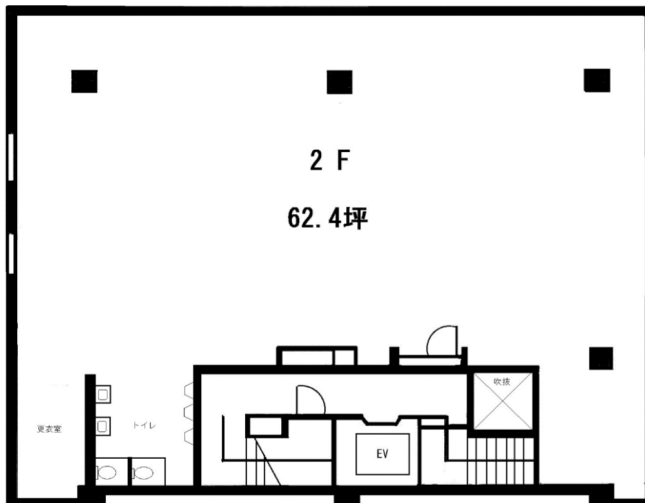
貸店舗

いわたビル



\*この案内図、地形図、間取図、方位が現況と異なる場合は、現況を優先します

★池袋西口駅前好立



物件種目	貸店舗	
最寄駅	池袋駅	
賃貸条件	賃料	1,716,000 (税込)
	共益費	205,920円 (税込)
	礼金: 賃料の1ヶ月分(税別)	償却: 賃料の1ヶ月分(税別)
	敷金: 賃料の12ヶ月分	看板料: 8,646円(税込/月)

物件所在地	東京都豊島区西池袋1丁目24番4号	
交通	JR・東京メトロ・東武東上線 池袋駅 徒歩2分	
建物	建物名	いわたビル
	構造規模	RC 造 地下1階 5階建
	使用部分面積	206.28㎡ (約62.4坪)
築年月	1973年 8月	
契約期間	定期借家契約 7年	
現況	空/スケルトン渡し	引渡日 即入可
設備	電気・ガス・水道	
備考	<ul style="list-style-type: none"> <li>■店舗入口へは、エレベーターと路面階段、両方からのアプローチ有り</li> <li>■24時間・土日・祝日 使用可能</li> <li>■解約予告: 6か月前</li> <li>■保証会社: 加入要</li> </ul>	

東京都知事免許(11) 第39083号 〒107-0052 東京都港区赤坂1丁目5番14号

三鬼企画管理株式会社

TEL: 03-5114-0741 FAX: 03-5114-0742

Email: eigyo@mikikikakukanri.com 担当: 熊上

■取引態様 専任媒介

■手数料	手数料負担の割合	貸主 0%	借主 100%
	手数料配分の割合	元付 0%	客付 100%

情報公開日: 2022/7/11 更新日: 2022/12/9

貸店舗

堀商店ビル 1階～4階

- ・新小岩駅北口 徒歩1分
- ・駅前広場隣接 ・一括貸し

■使用部分面積■

フロア	坪 (約)	m <sup>2</sup>
1階	117.61	388.827
2階	121.65	402.164
3階	121.65	402.164
4階	20.74	68.586
計	381.65	1,261.741



\*この案内図、地形図、間取図、方位が現況と異なる場合は、現況を優先します

物件種目	貸店舗
最寄駅	新小岩駅
賃貸条件	賃料 8,005,570円 (税別)
	管理費: 323,000円(税別) 礼金:賃料の1ヶ月分(税別)
	保証金: 120,083,550円(賃料の15ヶ月分)
	償却: 保証金の10%(税別) 看板料: 別途

物件所在地	東京都葛飾区西新小岩1-10-5		
交通	JR総武本線 新小岩駅 徒歩1分		
建物	建物名	堀商店ビル	
	構造規模	S造 地上4階建 1階～4階部分	
	使用部分面積	1,261.741m <sup>2</sup> (約 381.65坪)	
築年月	2002年 9月		
契約期間	定期借家契約 10年		
駐車場	無し		
現況	2023年11月退去予定	引渡日	応相談
設備	<ul style="list-style-type: none"> <li>■EV 1基</li> <li>■電気・ガス・水道</li> <li>■エスカレーター</li> </ul>		
備考	<ul style="list-style-type: none"> <li>■解約予告:12ヶ月前</li> <li>■引渡し状態:応相談</li> <li>■引渡し日: 応相談</li> <li>■現況:パチンコ遊技場</li> <li>■保証会社:加入要</li> <li>■分割貸し可 *スケルトン引渡し</li> </ul>		
内見方法	■立会 ※事前にお電話にてご連絡下さい		

東京都知事免許(11) 第39083号 〒107-0052 東京都港区赤坂1丁目5番14号

三鬼企画管理株式会社

TEL: 03-5114-0741 FAX: 03-5114-0742

Email: eigyo@mikikikakukanri.com 担当: 福岡・熊上

■取引態様 専任媒介

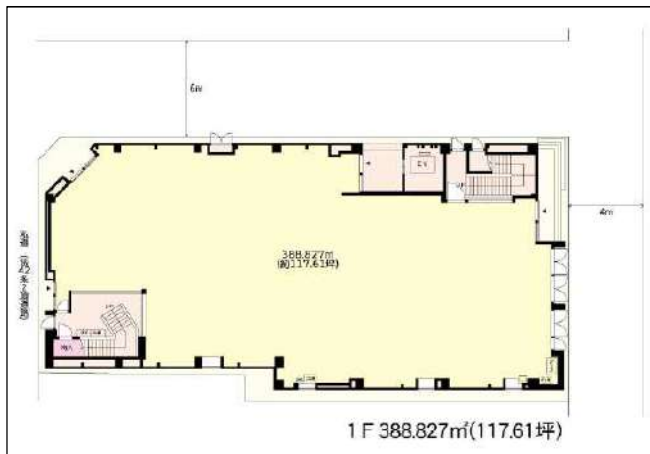
■手数料	手数料負担の割合	貸主	0%	借主	100%
	手数料配分の割合	元付	0%	客付	100%

作成日: 2023/4/28

貸店舗

# 堀商店ビル 1階

- ・新小岩駅北口 徒歩1分
- ・駅前広場隣接



\*この案内図、地形図、間取図、方位が現況と異なる場合は、現況を優先します

物件種目	貸店舗		
最寄駅	新小岩駅		
賃貸条件	賃料	3,293,080円 (税別)	
	管理費:	105,000円(税別)	礼金:賃料の1ヶ月分(税別)
	保証金:	49,396,200円(賃料の15ヶ月分)	
	償却:	保証金の10%(税別) 看板料: 別途	

物件所在地	東京都葛飾区西新小岩1-10-5		
交通	JR総武本線 新小岩駅 徒歩1分		
建物	建物名	堀商店ビル	
	構造規模	S造 地上4階建 1階部分	
	使用部分面積	388.827m <sup>2</sup> (約 117.61坪)	
築年月	2002年 9月		
契約期間	定期借家契約 10年		
駐車場	無し		
現況	2023年11月退去予定	引渡日	応相談
設備	<ul style="list-style-type: none"> <li>■EV 1基</li> <li>■電気・ガス・水道</li> <li>*スケルトン引渡し</li> </ul>		
備考	<ul style="list-style-type: none"> <li>■解約予告:12ヶ月前</li> <li>■引渡し状態:応相談</li> <li>■現況:パチンコ遊技場</li> <li>■1階~4階一括貸し可</li> </ul>		
内見方法	■立会 ※事前にお電話にてご連絡下さい		

東京都知事免許(11) 第39083号 〒107-0052 東京都港区赤坂1丁目5番14号

## 三鬼企画管理株式会社

TEL: 03-5114-0741  
FAX: 03-5114-0742

Email: [eigyo@mikikikakukanri.com](mailto:eigyo@mikikikakukanri.com)  
担当: 福岡・熊上

■取引態様  
専任媒介

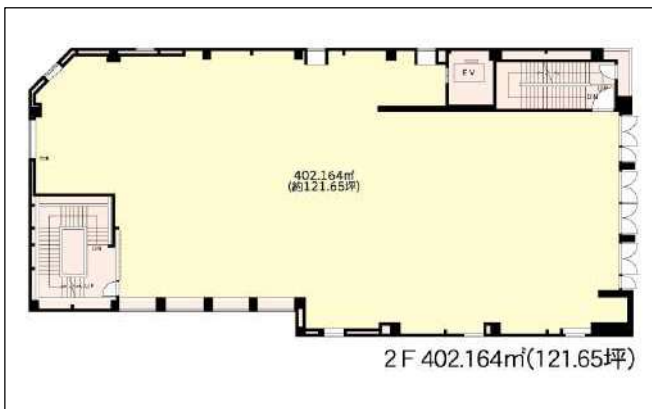
■手数料負担の割合	賃主	0%	借主	100%
	元付	0%	客付	100%

作成日: 2023/4/28

貸店舗

# 堀商店ビル 2階

- ・新小岩駅北口 徒歩1分
- ・駅前広場隣接



\*この案内図、地形図、間取図、方位が現況と異なる場合は、現況を優先します

物件種目	貸店舗		
最寄駅	新小岩駅		
賃貸条件	賃料	2,676,300円 (税別)	
	管理費:	109,000円(税別)	礼金:賃料の1ヶ月分(税別)
	保証金:	40,144,500円(賃料の15ヶ月分)	
	償却:	保証金の10%(税別) 看板料: 別途	

物件所在地	東京都葛飾区西新小岩1-10-5		
交通	JR総武本線 新小岩駅 徒歩1分		
建物	建物名	堀商店ビル	
	構造規模	S造 地上4階建 2階部分	
	使用部分面積	402.164㎡ (約 121.65坪)	
築年月	2002年 9月		
契約期間	定期借家契約 10年		
駐車場	無し		
現況	2023年11月退去予定	引渡日	応相談
設備	<ul style="list-style-type: none"> <li>■EV 1基</li> <li>■電気・ガス・水道</li> <li>*スケルトン引渡し</li> </ul>		
備考	<ul style="list-style-type: none"> <li>■解約予告:12ヶ月前</li> <li>■引渡し状態:応相談</li> <li>■現況:パチンコ遊技場</li> <li>■1階~4階一括貸し可</li> <li>■引渡し日:応相談</li> <li>■保証会社:加入要</li> </ul>		
内見方法	■立会 ※事前にお電話にてご連絡下さい		

東京都知事免許(11) 第39083号 〒107-0052 東京都港区赤坂1丁目5番14号

## 三鬼企画管理株式会社

TEL: 03-5114-0741  
FAX: 03-5114-0742

Email: [eigyo@mikikikakukanri.com](mailto:eigyo@mikikikakukanri.com)  
担当: 福岡・熊上

■取引態様  
専任媒介

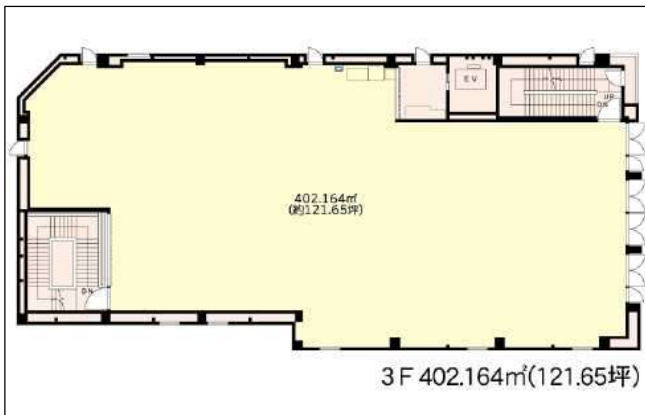
■手数料負担の割合	貸主	0%	借主	100%
	元付	0%	客付	100%

作成日: 2023/4/28

貸店舗

# 堀商店ビル 3階

- ・新小岩駅北口 徒歩1分
- ・駅前広場隣接



\*この案内図、地形図、間取図、方位が現況と異なる場合は、現況を優先します

物件種目	貸店舗		
最寄駅	新小岩駅		
賃貸条件	賃料	2,189,700円 (税別)	
	管理費:	109,000円(税別)	礼金:賃料の1ヶ月分(税別)
	保証金:	32,845,500円(賃料の15ヶ月分)	
	償却:	保証金の10%(税別) 看板料: 別途	

物件所在地	東京都葛飾区西新小岩1-10-5		
交通	JR総武本線 新小岩駅 徒歩1分		
建物	建物名	堀商店ビル	
	構造規模	S造 地上4階建 3階部分	
	使用部分面積	402.164㎡ (約 121.65坪)	
築年月	2002年 9月		
契約期間	定期借家契約 10年		
駐車場	無し		
現況	2023年11月退去予定	引渡日	応相談
設備	<ul style="list-style-type: none"> <li>■EV 1基</li> <li>■電気・ガス・水道</li> <li>*スケルトン引渡し</li> </ul>		
備考	<ul style="list-style-type: none"> <li>■解約予告:12ヶ月前</li> <li>■引渡し状態:応相談</li> <li>■現況:パチンコ遊技場</li> <li>■1階~4階一括貸し可</li> <li>■引渡し日: 応相談</li> <li>■保証会社: 加入要</li> </ul>		
内見方法	■立会 ※事前にお電話にてご連絡下さい		

東京都知事免許(11) 第39083号 〒107-0052 東京都港区赤坂1丁目5番14号

## 三鬼企画管理株式会社

TEL: 03-5114-0741  
FAX: 03-5114-0742

Email: [eigyo@mikikakukanri.com](mailto:eigyo@mikikakukanri.com)  
担当: 福岡・熊上

■取引態様  
専任媒介

■手数料負担の割合	貸主	0%	借主	100%
	元付	0%	客付	100%

作成日: 2023/4/28

# 貸店舗

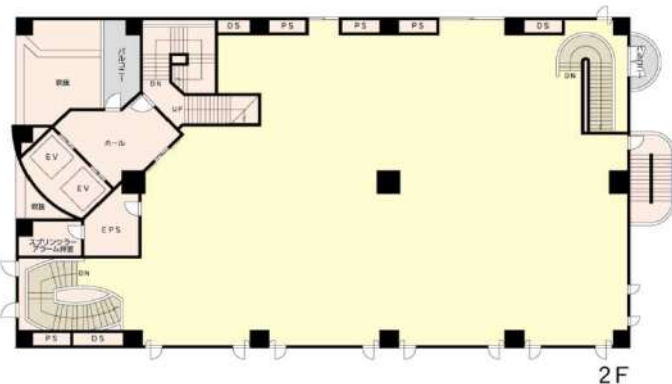
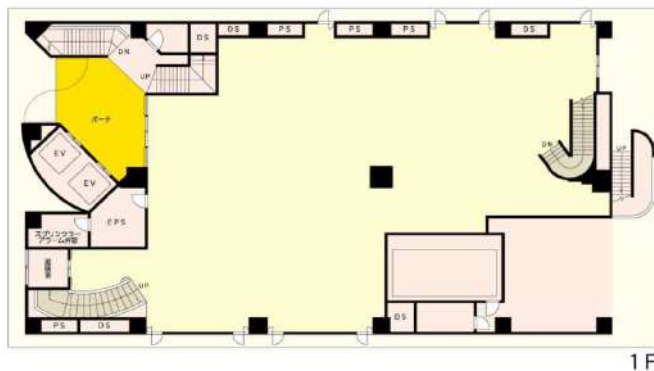
## アステシオビル1~2階



★ペDESTリアンデッキで駅直結

★1階2階一括貸/分割も相談可

\*この案内図、地形図、間取図、方位が現況と異なる場合は、現況を優先します。



物件種目	貸店舗		
最寄駅	松戸駅		
賃貸条件	賃料	4,011,810円 (税込)	
	共益費	534,908円(税込)	更新料 新賃料の1ヶ月分
	礼金	賃料の1ヶ月分	償却 保証金の10%
	保証金	賃料の15ヶ月分	

物件所在地	千葉県松戸市松戸1231番地		
交通	JR常磐線・新京成電鉄 松戸駅 徒歩1分		
建物	建物名	アステシオビル	
	構造規模	SRC造 地下1階地上8階 1・2階 部分	
使用部分面積	1階	369.45㎡(111.76坪)	
	2階	434.31㎡(131.38坪)	
	計	803.76㎡(243.14坪)	
築年月	1994年7月	契約期間	5年
駐車場	空2台/月額25,000円(但しビル関係者のみ可)		
現況	空	引渡日	2023年5月中
設備	■EV 2基		
備考	■看板使用:別途相談 ■機械警備24時間対応 ■引渡し状態:スケルトン ■保証会社:加入要 ■夜間管理人常駐		
内見方法	■立会 ※事前にお電話にてご連絡下さい		

東京都知事免許(11) 第39083号 〒107-0052 東京都港区赤坂1丁目5番14号

三鬼企画管理株式会社

TEL: 03-5114-0741  
FAX: 03-5114-0742

Email: [eigy@mikikikakukanri.com](mailto:eigy@mikikikakukanri.com)  
担当: 加藤・熊上

客付会社様へ  
AD50%

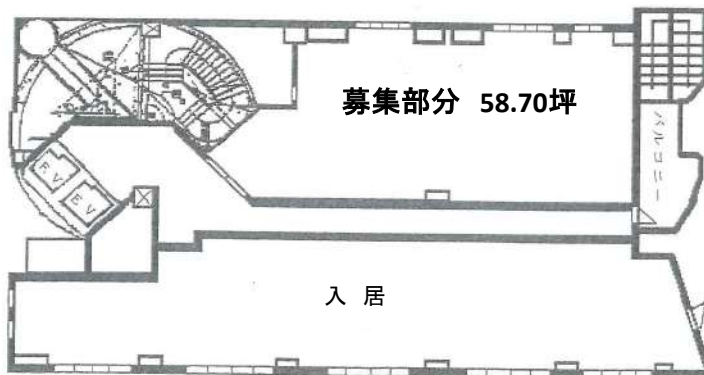
■取引態様:専任媒介

手数料	手数料負担の割合	貸主	0%	借主	100%
	手数料配分の割合	元付	0%	客付	100%

貸店舗

# アステシオビル

★ペDESTリアンデッキで駅直結  
★最高の立地条件！



\*この案内図、地形図、間取図、方位が現況と異なる場合は、現況を優先します

物件種目	貸店舗		
最寄駅	松戸駅		
賃貸条件	賃料	469,600 (税別)	
	共益費	176,100円(税別)	更新料 新賃料の1ヶ月分
	礼金	賃料の1ヶ月分	償却 保証金の10%
	保証金	賃料の10ヶ月分	

物件所在地	千葉県松戸市松戸1231番地		
交通	JR常磐線・新京成電鉄 松戸駅 徒歩1分		
建物	建物名	アステシオビル	
	構造規模	SRC造 地下1階地上8階 6階部分	
	使用部分面積	194.06㎡ (58.70坪)	
築年月	1994年7月	契約期間	3年
土地面積	用途地域		
駐車場	空2台/月額25,000円(但しビル関係者のみ可)		
現況	空	引渡日	即入可
設備	■EV 2基		
備考	■看板使用料 袖看板:15,000円(税別) 裏側:15,000円(税別)		
	■機械警備24時間対応・夜間管理人常駐		
	■保証会社加入要 ■スケルトン渡し		
内見方法	■立会/内見可能時間は午前中になります ※事前にお電話にてご連絡下さい		

東京都知事免許(11) 第39083号 〒107-0052 東京都港区赤坂1丁目5番14号

三鬼企画管理株式会社

TEL: 03-5114-0741  
FAX: 03-5114-0742

Email: [eigyo@mikikikakukanri.com](mailto:eigyo@mikikikakukanri.com)  
担当: 加藤

取引態様  
専任媒介

AD  
100%

手数料  
数料

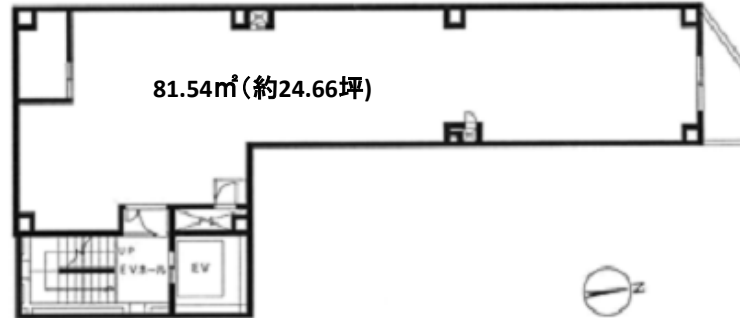
手数料負担の割合	貸主	0%	借主	100%
手数料配分の割合	元付	0%	客付	100%

2023/4/7 チラシ更新

貸店舗・貸事務所

# 宮澤ビル

★新目白通り沿い 好アクセス  
★軽飲食・事務所使用可



\*この案内図、地形図、間取図、方位が現況と異なる場合は、現況を優先します

物件種目	貸店舗・貸事務所	
最寄駅	早稲田駅	
賃貸条件	賃料	369,900円 (税別)
	共益費	なし
	更新料	新賃料の1ヶ月分
	礼金	賃料の1ヶ月分
保証金	償却	解約時保証金の10%
	賃料の10ヶ月分	

物件所在地	東京都新宿区西早稲田1-23-12		
交通	東京メトロ東西線 都電荒川線	早稲田駅 早稲田駅	徒歩 12分 徒歩 2分
建物	建物名	宮澤ビル	
	構造規模	鉄骨造 地上5階建 2階部分	
	使用部分面積	81.54㎡ (約24.66坪)	
築年月	2016年7月	契約期間	2年
駐車場	なし		
現況	空	引渡日	即可
設備	<ul style="list-style-type: none"> <li>■スケルトン渡し</li> <li>■エレベーター・宅配ボックス</li> <li>■24時間セキュリティ・オートロック</li> </ul>		
備考	<ul style="list-style-type: none"> <li>■重飲食不可</li> <li>■保証会社: 加入要</li> </ul>		

東京都知事免許(11) 第39083号 〒107-0052 東京都港区赤坂1丁目5番14号

三鬼企画管理株式会社

TEL: 03-5114-0741  
FAX: 03-5114-0742

Email: [eigy@mikikakukanri.com](mailto:eigy@mikikakukanri.com)  
担当: 加藤

■取引態様  
専任媒介

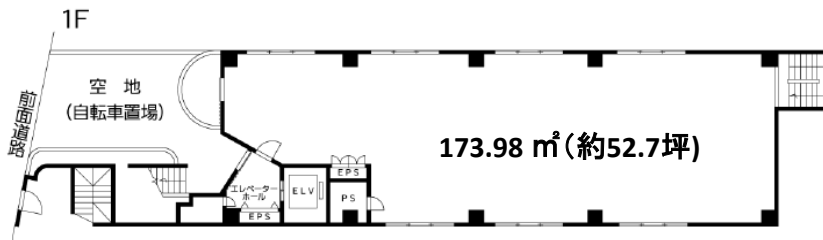
■手数料	手数料負担の割合	貸主	0%	借主	100%
	手数料配分の割合	元付	0%	客付	100%



貸店舗

# グレーシャス・グレイ

- ★町屋駅至近物件
- ★軽飲食 相談可
- ★スケルトン・幅広い業種対応可



物件種目	貸店舗	
最寄駅	町屋駅	
賃貸条件	賃料	1,200,000円 (税別)
	共益費	なし
	礼金	賃料の1ヶ月分
	保証金	賃料の10ヶ月分
	更新料	新賃料の1ヶ月分
	償却	解約時保証金の10%

物件所在地	東京都荒川区荒川6-6-2		
交通	東京都メトロ千代田線	町屋駅	徒歩 1分
	京成本線	町屋駅	徒歩 2分
	都電荒川線	町屋駅	徒歩 1分
建物	建物名	グレーシャス・グレイ	
	構造規模	鉄骨造 地上8階建 1階部分	
	使用部分面積	173.98m <sup>2</sup> (約52.7坪)	
築年月	1994年5月	契約期間	3年
駐車場	なし		
現況	空	引渡日	即可
設備	■全面ガラス張り		
	■EV1台		
備考	■インターネット・光ファイバー対応		
	■土日・祝日利用可能		
	■解約予告:6ヶ月前		

\*この案内図、地形図、間取図、方位が現況と異なる場合は、現況を優先します

東京都知事免許(11) 第39083号 〒107-0052 東京都港区赤坂1丁目5番14号

三鬼企画管理株式会社

TEL: 03-5114-0741  
FAX: 03-5114-0742

Email: [eigyo@mikikikakukanri.com](mailto:eigyo@mikikikakukanri.com)  
担当: 庄司

■取引態様  
専任媒介

■手数料	手数料負担の割合	貸主	0%	借主	100%
	手数料配分の割合	元付	0%	客付	100%

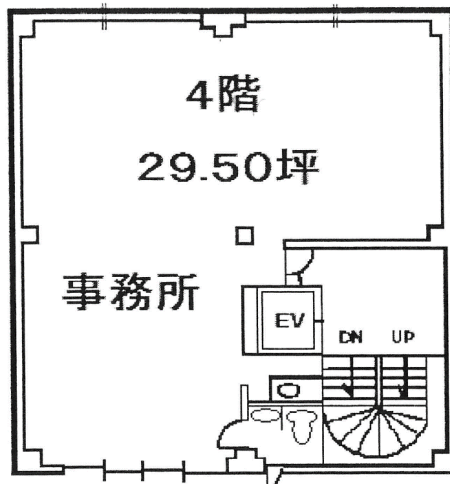
貸事務所

# オフィスアベニュー



★大泉街道沿い好立地

★共益費・礼金・更新料ナ



\*この案内図、地形図、間取図、方位が現況と異なる場合は、現況を優先します

物件種目	貸事務所	
最寄駅	大泉学園駅	
賃貸条件	賃料	324,500円 (税別)
	共益費	なし
	礼金	なし
	保証金	賃料の6ヶ月分

物件所在地	東京都練馬区東大泉1丁目20番32号		
交通	西武池袋線 大泉学園駅 徒歩 5分		
建物	建物名	オフィスアベニュー	
	構造規模	RC 造	4階建 4階部分
	使用部分面積	97.52㎡ (約29.50坪)	
築年月	1988年1月	契約期間	3 年
用途地域	近隣商業地域		
駐車場	ナシ		
現況	居住中	引渡日	2023年6月上旬予定
設備	■冷暖房完備 ■エレベーター		
備考	■1フロア1テナント ■土日・祝日利用可 ■飲食不可 ■内見方法:立会です 内見希望日の2日前までに電話でご連絡下さい		

東京都知事免許(11) 第39083号 〒107-0052 東京都港区赤坂1丁目5番14号

## 三鬼企画管理株式会社

TEL: 03-5114-0741  
FAX: 03-5114-0742

Email: [eigy@mikikakukanri.com](mailto:eigy@mikikakukanri.com)  
担当: 庄司

■取引態様  
専任媒介

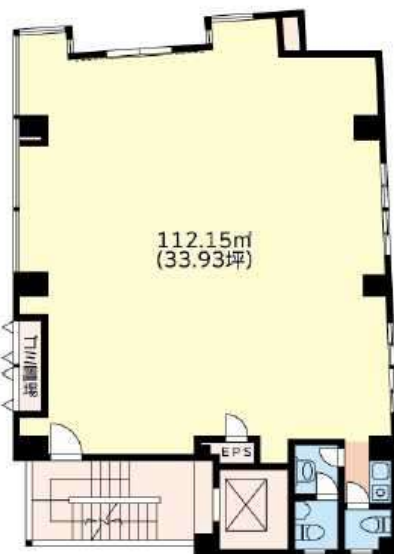
■手数料 負担の割合	貸主	0 %	借主	100 %
	元付	0 %	客付	100 %

貸店舗・貸事務所

# 新かにつのビル

上野駅徒歩2分 好立地

1階～2階フロア 一括賃貸借可



1F 112.15m<sup>2</sup> (33.93坪)



\*この案内図、地形図、間取図、方位が現況と異なる場合は、現況を優先します

物件種目	貸店舗・貸事務所		
最寄駅	上野駅		
賃貸条件	賃料	746,460 (税別)	
	管理費: 67,860円(税別)	更新料: 新賃料の1ヶ月分	
	保証金: 4,478,760円	償却: 746,460円(税別)	
	看板使用料: 月額 20,000円(税別)		

物件所在地	東京都台東区東上野3丁目15番8号		
交通	JR 上野駅 徒歩5分 銀座線 上野駅 徒歩2分		
建物	建物名	新かにつのビル	
	構造規模	SRC造 地下1階 地上7階 1階部分	
	使用部分面積	112.15m <sup>2</sup> (約33.93坪)	
築年月	1994年10月		
契約期間	3年		
駐車場	なし		
現況	空	引渡日	即入可
設備	■EV 1基 ■電気・水道・冷暖房		
備考	■1～2階フロア募集 一括賃貸可 ■解約予告 6ヶ月		
内見方法	■立会 ※事前にお電話もしくはFAXにてお申込み下さい		

東京都知事免許(11) 第39083号 〒107-0052 東京都港区赤坂1丁目5番14号

## 三鬼企画管理株式会社

TEL: 03-5114-0741  
FAX: 03-5114-0742

Email: [eigyo@mikikikakukanri.com](mailto:eigyo@mikikikakukanri.com)  
担当: 福岡

■取引態様  
媒介

■手数料	手数料負担の割合	貸主	0%	借主	100%
	手数料配分の割合	元付	0%	客付	100%

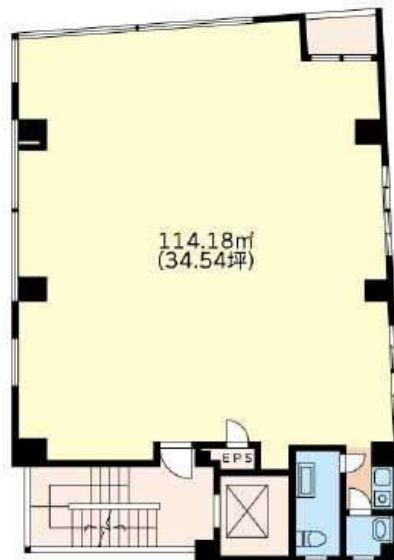
更新日: 2023/4/24

貸事務所

# 新かにつのビル

上野駅徒歩2分 好立地

1階～2階フロア 一括賃貸借可



2F 114.18m² (34.54坪)



\*この案内図、地形図、間取図、方位が現況と異なる場合は、現況を優先します

物件種目	貸事務所	
最寄駅	上野駅	
賃貸条件	賃料	414,480 (税別)
	管理費: 86,350円(税別)	更新料: 新賃料の1ヶ月分
	保証金: 2,486,880円	償却: 414,480円(税別)
	看板使用料: 月額 20,000円(税別)	

物件所在地	東京都台東区東上野3丁目15番8号		
交通	JR 上野駅 徒歩5分 銀座線 上野駅 徒歩2分		
建物	建物名	新かにつのビル	
	構造規模	SRC造 地下1階 地上7階 2階部分	
	使用部分面積	114.18m² (約34.54坪)	
築年月	1994年10月		
契約期間	2年		
駐車場	なし		
現況	空	引渡日	即入可
設備	■EV 1基 ■電気・水道・冷暖房		
備考	■1～2階フロア募集 一括賃貸可 ■解約予告 6ヶ月		
内見方法	■立会※事前にお電話もしくはFAXにてお申込み下さい		

東京都知事免許(11) 第39083号 〒107-0052 東京都港区赤坂1丁目5番14号

## 三鬼企画管理株式会社

TEL: 03-5114-0741  
FAX: 03-5114-0742

Email: [eigyo@mikikikakukanri.com](mailto:eigyo@mikikikakukanri.com)  
担当: 福岡

■取引態様  
媒介

■手数料 ■手数料 ■手数料	手数料 負担の割合	貸主	0 %	借主	100 %
	手数料 配分の割合	元付	0 %	客付	100 %

更新日: 2023/4/24

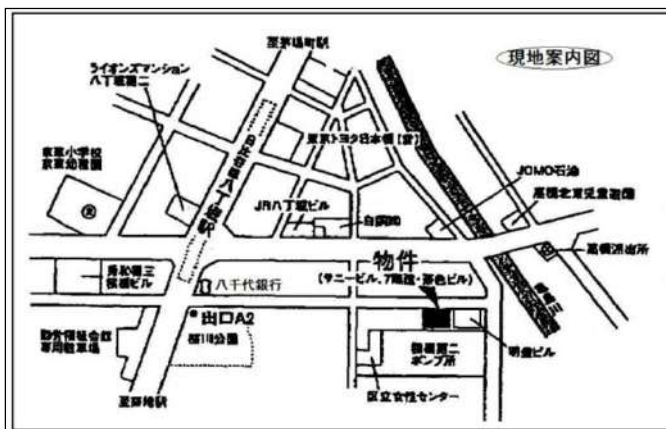
貸事務所

# サニービル

- ・2線利用可(日比谷線・京葉線)
- ・24時間使用可能
- ・外壁、エレベーターリニューアル済

物件種目	貸事務所		
最寄駅	八丁堀駅		
賃貸条件	賃料	100,898 (税込)	
	共益費	33,632円(税込)	更新料 新賃料の1ヶ月分
	礼金	なし 円	償却 新賃料の1ヶ月分
	保証金	賃料の6ヶ月分	

物件所在地	東京都中央区八丁堀4-12-7		
交通	JR京葉線 八丁堀駅 徒歩3分		
	東京メトロ日比谷線 八丁堀駅 徒歩3分		
建物	建物名	サニービル	
	構造規模	RC 造 7階建3階C部分	
	使用部分面積	40.43㎡(12.23坪)	
築年月	1980年8月	契約期間	2 年
管理費等			
土地面積	用途地域		
駐車場	なし		
現況	空	引渡日	即入可
接道状況 (角地・間口)			
設備	・EV(9人乗)		
	・冷暖房		
備考	・24時間使用可能		
	・保証会社加入要		



\*この案内図、地形図、間取図、方位が現況と異なる場合は、現況を優先します

東京都知事免許(11) 第39083号 〒107-0052 東京都港区赤坂1丁目5番14号

三鬼企画管理株式会社

TEL: 03-5114-0741  
FAX: 03-5114-0742

\*AD100%

Email: [eigyo@mikikakukanri.com](mailto:eigyo@mikikakukanri.com)  
担当: 岡本

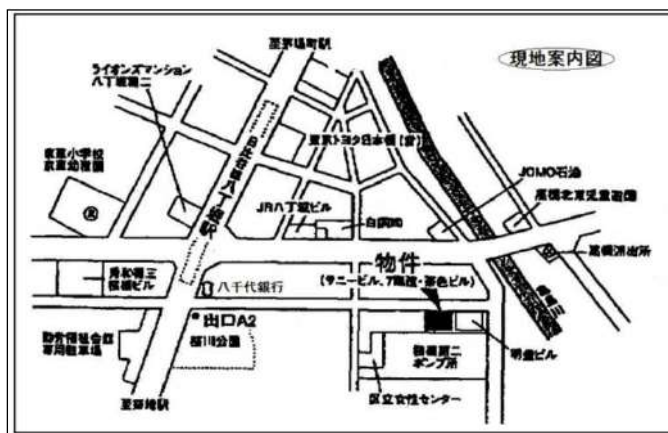
■取引態様  
専任媒介

■手数料	手数料負担の割合	貸主	0%	借主	100%
	手数料配分の割合	元付	0%	客付	100%

貸事務所

# サニービル

- ・2線利用可(日比谷線・京葉線)
- ・24時間使用可能
- ・外壁、エレベーターリニューアル済



\*この案内図、地形図、間取図、方位が現況と異なる場合は、現況を優先します

物件種目	貸事務所		
最寄駅	八丁堀駅		
賃貸条件	賃料	121,358 (税込)	
	共益費	40,452円(税込)	更新料 新賃料の1ヶ月分
	礼金	なし 円	償却 新賃料の1ヶ月分
	保証金	賃料の6ヶ月分	

物件所在地	東京都中央区八丁堀4-12-7		
交通	JR京葉線 八丁堀駅 徒歩3分		
	東京メトロ日比谷線 八丁堀駅 徒歩3分		
建物	建物名	サニービル	
	構造規模	RC 造 7階建4階B部分	
	使用部分面積	48.62㎡(14.71坪)	
築年月	1980年8月	契約期間	2 年
管理費等			
土地面積	用途地域		
駐車場	なし		
現況	空	引渡日	即入可
接道状況 (角地・間口)			
設備	・EV(9人乗)		
	・冷暖房		
備考	・24時間使用可能		
	・保証会社加入要		

東京都知事免許(11) 第39083号 〒107-0052 東京都港区赤坂1丁目5番14号

## 三鬼企画管理株式会社

TEL: 03-5114-0741  
FAX: 03-5114-0742

### \* AD100%

Email: [eigyo@mikikakukanri.com](mailto:eigyo@mikikakukanri.com)  
担当: 岡本

■取引態様  
専任媒介

■手数料	手数料負担の割合	貸主	0%	借主	100%
	手数料配分の割合	元付	0%	客付	100%

賃貸マンション

# プラムB.L 602号室



\*この案内図、地形図、間取図、方位が現況と異なる場合は、現況を優先します



物件種目	賃貸マンション
最寄駅	池袋駅
間取りタイプ	1K
賃貸条件	賃料 <b>85,000円</b> (共益費込)
	敷金 1ヶ月 礼金1ヶ月 更新料 新賃料の1ヶ月分

物件所在地	東京都豊島区東池袋2-62-7		
交通	JR山手線・東京メトロ 池袋駅 徒歩6分		
建物	建物名	プラムB.L	
	構造規模	鉄骨造 地下1階 地上13階建 ・6階部分	
	使用部分面積	22.815m <sup>2</sup> (約7.0坪)	
	間取内訳	1K	
築年月	1997年4月	契約期間	2年
共益費	賃料に含む		
駐輪場	有 (有料:月額1台1000円/現在空きナシ)		
現況	空	入居日	即入可
設備	<ul style="list-style-type: none"> <li>■指紋認証システム・二重オートロックセキュリティ</li> <li>■24時間セキュリティ</li> <li>■EV1基</li> <li>■防犯カメラ</li> <li>■浴室乾燥機</li> <li>■常時ゴミ出し可</li> <li>■B・T別</li> <li>■IHクッキングヒーター</li> </ul>		
備考	<ul style="list-style-type: none"> <li>■弊社指定、家財保険(2年12000円)・保証会社 加入要</li> <li>■契約時必要書類 個人(身分証明書・住民票・印鑑証明書・収入証明書) 法人(登記簿謄本・印鑑証明書・会社概要・決算報告書)</li> </ul>		

東京都知事免許(11) 第39083号 〒107-0052 東京都港区赤坂1丁目5番14号

三鬼企画管理株式会社

TEL: 03-5114-0741  
FAX: 03-5114-0742

Email: [eigyo@mikikikakukanri.com](mailto:eigyo@mikikikakukanri.com)  
担当: 佐々木

■取引態様  
専任媒介

■手数料	手数料負担の割合	貸主	0%	借主	100%
	手数料配分の割合	元付	0%	客付	100%

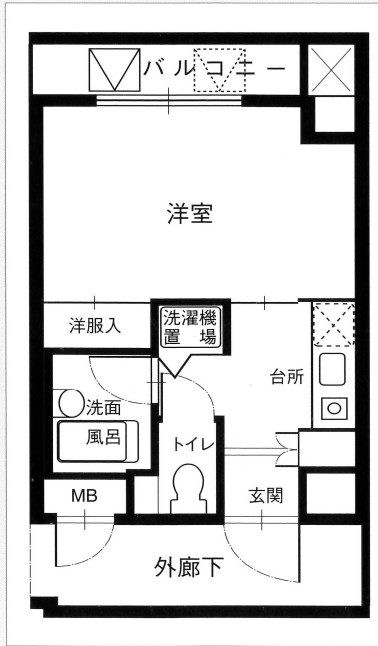
作成: 2023/2/6 更新2023/4/7

賃貸マンション

# プラムB.L 1007号室



Dタイプ 専有面積 23.40m<sup>2</sup>



1007号室



\*この案内図、地形図、間取図、方位が現況と異なる場合は、現況を優先します

物件種目	賃貸マンション
最寄駅	池袋駅
間取りタイプ	1K
賃料	85,000円(共益費込)
賃貸条件	敷金 1ヶ月 礼金1ヶ月 更新料 新賃料の1ヶ月分

物件所在地	東京都豊島区東池袋2-62-7		
交通	JR山手線・東京メトロ 池袋駅 徒歩6分		
建物	建物名	プラムB.L	
	構造規模	鉄骨造 地下1階 地上13階建・11階部分	
	使用部分面積	23.40m <sup>2</sup> (約7.0坪)	
	間取内訳	1K	
築年月	1997年4月	契約期間	2年
共益費	賃料に含む		
駐輪場	有 (有料:月額1台1000円/現在空きナシ)		
現況	空	入居日	2023/5月末頃
設備	<ul style="list-style-type: none"> <li>指紋認証システム・二重オートロックセキュリティ</li> <li>24時間セキュリティ</li> <li>EV1基</li> <li>防犯カメラ</li> <li>浴室乾燥機</li> <li>常時ゴミ出し可</li> <li>B・T別</li> <li>IHクッキングヒーター</li> </ul>		
備考	<ul style="list-style-type: none"> <li>弊社指定、家財保険(2年12000円)・保証会社 加入要</li> <li>契約時必要書類</li> <li>個人(身分証明書・住民票・印鑑証明書・収入証明書)</li> <li>法人(登記簿謄本・印鑑証明書・会社概要・決算報告書)</li> </ul>		

東京都知事免許(11) 第39083号 〒107-0052 東京都港区赤坂1丁目5番14号

## 三鬼企画管理株式会社

TEL: 03-5114-0741  
FAX: 03-5114-0742

Email: [eigyo@mikikikakukanri.com](mailto:eigyo@mikikikakukanri.com)  
担当: 佐々木

取引態様  
専任媒介

手数料	手数料負担の割合	貸主	0%	借主	100%
	手数料配分の割合	元付	0%	客付	100%

作成: 2023/4/28



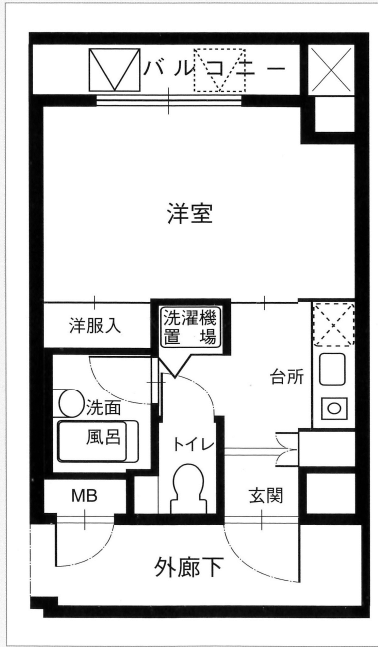
賃貸マンション

# プラムB.L 1107号室



\*この案内図、地形図、間取図、方位が現況と異なる場合は、現況を優先します

Dタイプ 専有面積 23.40m<sup>2</sup>



1107号室



物件種目	賃貸マンション
最寄駅	池袋駅
間取りタイプ	1K
賃料	85,000円(共益費込)
賃貸条件	敷金 1ヶ月 礼金1ヶ月 更新料 新賃料の1ヶ月分

物件所在地	東京都豊島区東池袋2-62-7		
交通	JR山手線・東京メトロ 池袋駅 徒歩6分		
建物	建物名	プラムB.L	
	構造規模	鉄骨造 地下1階 地上13階建・11階部分	
	使用部分面積	23.40m <sup>2</sup> (約7.0坪)	
	間取内訳	1K	
築年月	1997年4月	契約期間	2年
共益費	賃料に含む		
駐輪場	有 (有料:月額1台1000円/現在空きナシ)		
現況	空	入居日	2023/5月末頃
設備	<ul style="list-style-type: none"> <li>■指紋認証システム・二重オートロックセキュリティ</li> <li>■24時間セキュリティ</li> <li>■EV1基</li> <li>■防犯カメラ</li> <li>■浴室乾燥機</li> <li>■常時ゴミ出し可</li> <li>■B・T別</li> <li>■IHクッキングヒーター</li> </ul>		
備考	<ul style="list-style-type: none"> <li>■弊社指定、家財保険(2年12000円)・保証会社 加入要</li> <li>■契約時必要書類</li> </ul> 個人(身分証明書・住民票・印鑑証明書・収入証明書) 法人(登記簿謄本・印鑑証明書・会社概要・決算報告書)		

東京都知事免許(11) 第39083号 〒107-0052 東京都港区赤坂1丁目5番14号

## 三鬼企画管理株式会社

TEL: 03-5114-0741  
FAX: 03-5114-0742

Email: [eigyo@mikikikakukanri.com](mailto:eigyo@mikikikakukanri.com)  
担当: 佐々木

■取引態様  
専任媒介

手数料	手数料負担の割合	貸主	0%	借主	100%
	手数料配分の割合	元付	0%	客付	100%

作成: 2023/4/28

# 貸駐車場

# YK中目黒ビル



物件種目	貸駐車場		
最寄駅	中目黒駅		
設備	機械式立体駐車場		
賃料	30,000(税抜き)		
	礼金1ヶ月・敷金1ヶ月		
物件所在地	目黒区中目黒3-1-5		
交通	東急東横	線	中目黒 駅
	日比谷	線	中目黒 駅
建物名	YK中目黒ビル		
サイズ	全長4,700mm 全幅1,950mm 全高1,550 全量1,500kg		
契約期間	2年(自動更新)		
管理費等	無		
現況	空2台	入居日	即日
備考			
会員番号		物件番号	

東京都知事免許(11) 第39083号 〒107-0052 東京都港区赤坂1丁目5番14号

**三鬼企画管理株式会社**

TEL: 03-5114-0741  
FAX: 03-5114-0742

Email: [eigyo@mikikakukanri.co](mailto:eigyo@mikikakukanri.co)  
担当: 岩瀬

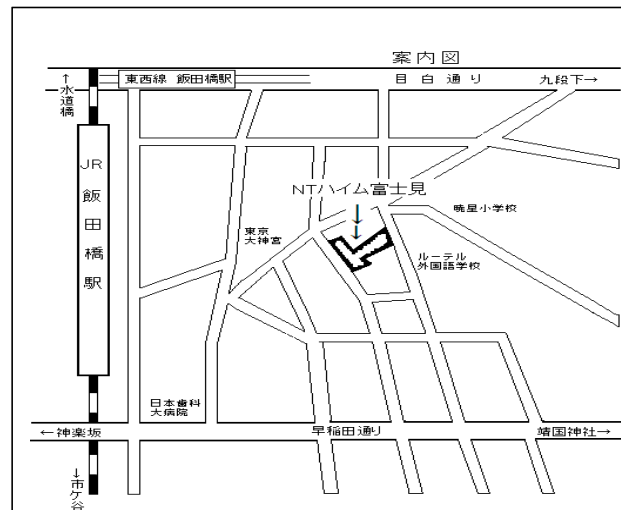
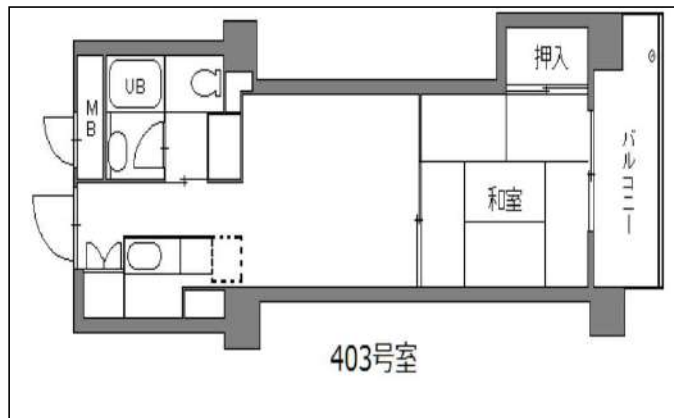
■取引態様

手数料	手数料負担割合	貸主	0%	借主	100%
	手数料配分割合	元付	0%	客付	100%

専任

貸マンション

# NTハイム富士見



\*この案内図、地形図、間取図、方位が現況と異なる場合は、現況を優先します

物件種目	貸マンション
最寄駅	飯田橋駅
間取りタイプ	2K
賃貸条件	賃料 110,000円
	敷金2ヶ月 礼金1ヶ月 更新料 新賃料の1ヶ月分 解約予告1ヶ月前

物件所在地	東京都千代田区富士見1丁目5番3号
-------	-------------------

交通	JR総武線 飯田橋駅 徒歩 5分 東京メトロ東西線 飯田橋駅 徒歩 5分
----	---

建物	建物名	NTハイム富士見
	構造規模	SRC・RC造陸屋根8階建
	使用部分面積	403号室(10.84坪)
	間取内訳	2K

築年月	1985年4月末	契約期間	2年
-----	----------	------	----

管理費等	5,000円/月
------	----------

駐車場	無
-----	---

現況	空	入居日	6月中旬
----	---	-----	------

設備	<ul style="list-style-type: none"> <li>■EV(1基)</li> <li>■室内洗濯機置場</li> <li>■BSアンテナ</li> <li>■インターフォン</li> <li>■エアコン</li> <li>■管理人常駐</li> </ul>
----	---

備考	<ul style="list-style-type: none"> <li>■事務所使用可</li> <li>■契約時必要書類</li> </ul> 本人(住民票・印鑑証明書) 法人(登記簿謄本・印鑑証明書) 連帯保証人(印鑑証明書)
----	---

◎指定の団地保険に加入して頂きます。(2年間14,000円)

東京都知事免許(11) 第40859号 〒169-0075 東京都新宿区高田馬場1-28-6

新宿三鬼企画管理有限会社 TEL: 03-3205-0301 FAX: 03-3205-0779

Email: [shinjuku@mikikikakukanri.com](mailto:shinjuku@mikikikakukanri.com)  
担当: 福岡

■取引態様  
専任

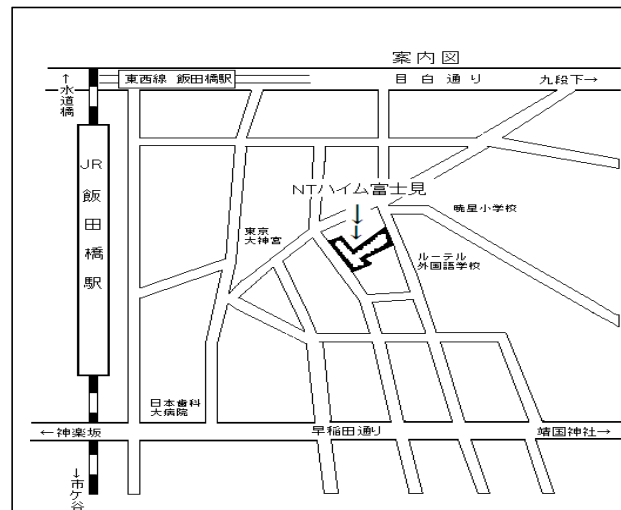
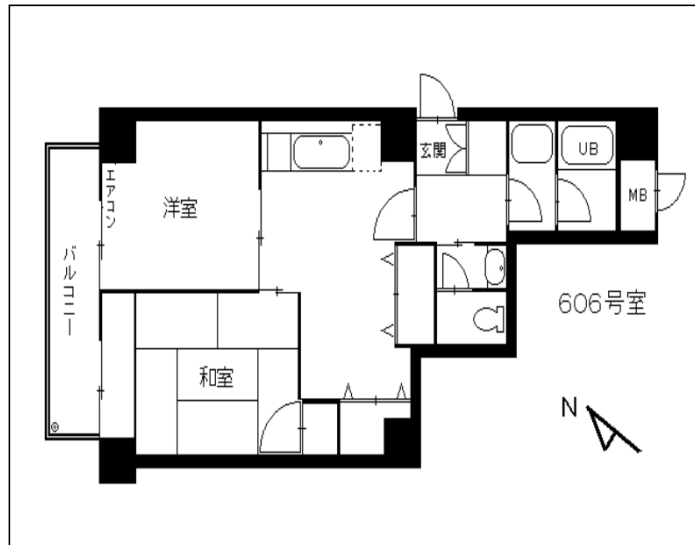
■手数料	手数料負担の割合	貸主	0%	借主	100%
	手数料配分の割合	元付	0%	客付	100%

貸マンション

# NTハイム富士見



\*この案内図、地形図、間取図、方位が現況と異なる場合は、現況を優先します



物件種目	貸マンション
最寄駅	飯田橋駅
間取りタイプ	2LDK
賃貸条件	賃料 155,000円
	敷金2ヶ月 礼金1ヶ月 更新料 新賃料の1ヶ月分 解約予告1ヶ月前

物件所在地	東京都千代田区富士見1丁目5番3号
交通	JR総武線 飯田橋駅 徒歩 5分 東京メトロ東西線 飯田橋駅 徒歩 5分
建物	建物名 NTハイム富士見
	構造規模 SRC・RC造陸屋根8階建
	使用部分面積 606号室(15.74坪)
	間取内訳 2LDK

築年月	1985年4月末	契約期間	2年
管理費等	15,000円/月		
駐車場	無		
現況	空	入居日	即入居可
設備	<ul style="list-style-type: none"> <li>■EV(1基) ■インターフォン</li> <li>■室内洗濯機置場 ■エアコン</li> <li>■BSアンテナ ■管理人常駐</li> </ul>		
備考	<ul style="list-style-type: none"> <li>■事務所使用可</li> <li>■契約時必要書類</li> </ul> 本人(住民票・印鑑証明書) 法人(登記簿謄本・印鑑証明書) 連帯保証人(印鑑証明書)		

◎指定の団地保険に加入して頂きます。(2年間14,000円)

東京都知事免許(11) 第40859号 〒169-0075 東京都新宿区高田馬場1-28-6

新宿三鬼企画管理有限会社 TEL: 03-3205-0301 FAX: 03-3205-0779

Email: [shinjuku@mikikikakukanri.com](mailto:shinjuku@mikikikakukanri.com)  
担当: 福岡

■取引態様  
専任

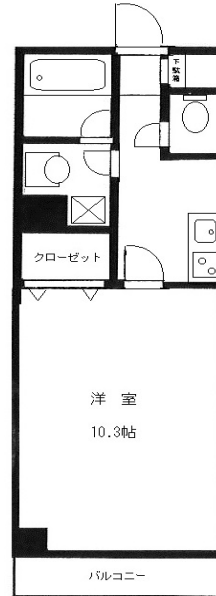
■手数料	手数料負担の割合	貸主	0%	借主	100%
	手数料配分の割合	元付	0%	客付	100%

賃貸マンション

# シュエツト神楽坂

☆神楽坂商店街に面して、買物に便利

☆1階ドラックストア・2階フィットネス



<del>301</del>	405	502	601	703
<del>124,000</del>	129,000	126,000	130,000	130,000
<del>30.6㎡</del>	32.16㎡	30.6㎡	30.6㎡	30.44㎡
<del>801</del>	803	805	806	<del>807</del>
<del>133,000</del>	132,000	136,000	129,000	<del>131,000</del>
<del>30.6㎡</del>	30.6㎡	32.16㎡	30.44㎡	<del>30.44㎡</del>

物件種目	賃貸マンション		
最寄駅	神楽坂駅・飯田橋駅・牛込神楽坂駅		
間取りタイプ	1K		
賃貸条件	賃料	124,000円～136,000円	
	敷金 1ヶ月 礼金 1ヶ月 更新料 新賃料の1ヶ月分		

物件所在地	東京都新宿区神楽坂5-28		
交通	東京メトロ東西線 神楽坂駅 徒歩5分 東京メトロ有楽町線 飯田橋駅 徒歩6分 大江戸線 牛込神楽坂駅 徒歩3分		
建物	建物名	シュエツト神楽坂	
	構造規模	RC造 地上10階建	
	使用部分面積	30.6㎡～32.16㎡	
	間取内訳	1K	
築年月	2007年6月	契約期間	2年
管理費等	10,000円/月		
駐輪場	有		
現況	空	入居日	即入居可
設備	<ul style="list-style-type: none"> <li>■オートロック</li> <li>■TVモニターホン</li> <li>■EV1基</li> <li>■浴室乾燥機</li> <li>■独立洗面台</li> <li>■駐輪場(無料)</li> <li>■宅配BOX</li> <li>■エアコン</li> <li>■B・T別</li> <li>■システムキッチン(2口)</li> <li>■ウォシュレット</li> <li>■常時ゴミ出し可</li> </ul>		
備考	<ul style="list-style-type: none"> <li>■弊社指定、家財保険・保証会社 加入要</li> <li>■契約時必要書類 個人(身分証明書・住民票・印鑑証明書・収入証明書) 法人(登記簿謄本・印鑑証明書・会社概要・決算報告書)</li> </ul>		

東京都知事免許(11) 第40859号 〒169-0075 東京都新宿区高田馬場1丁目28番6号

■取引態様 一般

新宿三鬼企画管理有限会社

TEL: 03-3205-0301  
FAX: 03-3205-0779

Email: [shinjuku@mikikikakukanri.com](mailto:shinjuku@mikikikakukanri.com)  
担当: 熊上・佐々木

手数料	手数料負担の割合	貸主	0%	借主	100%
	手数料配分の割合	元付	0%	客付	100%

2023年02月14日 情報更新