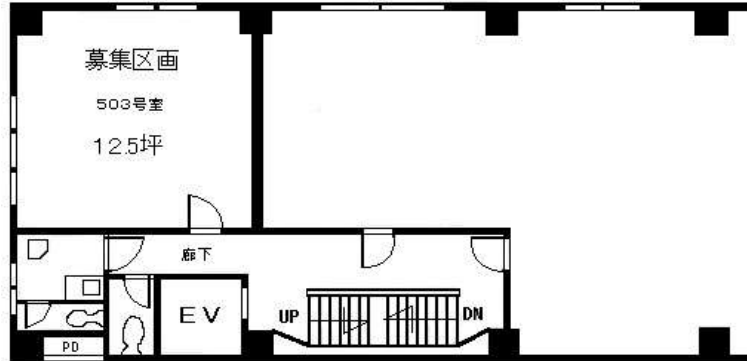


貸事務所

東新宿ASKビル

★職安通り沿い 好立地
★複数路線使用可能



*この案内図、地形図、間取図、方位が現況と異なる場合は、現況を優先します

物件種目	貸事務所	
最寄駅	東新宿駅・西武新宿駅・新宿駅	
賃貸条件	賃料	123,750 (税込)
	共益費	27,500円(税込) 更新料 新賃料の1ヶ月分
	礼金	なし 償却 解約時賃料の2ヶ月分
	保証金	賃料の6ヶ月分

物件所在地	東京都新宿区歌舞伎町2丁目19番13号		
交通	大江戸線・副都心線 西武新宿線 JR線・丸の内線	東新宿駅 西武新宿駅 新宿駅	徒歩2分 徒歩5分 徒歩10分
建物	建物名	東新宿ASKビル	
	構造規模	SRC 造 9階建 5階の一部分	
	使用部分面積	41.259㎡(12.5坪)	
築年月	1977年12月	契約期間	2年
現況	空き	引渡日	即入可
	設備		
設備	<ul style="list-style-type: none"> ■エレベーター ■空調 ■共同の給湯室&トイレ 		
備考	<ul style="list-style-type: none"> ■保証会社加入要(相談可) ■貸主指定 家財保険加入要 		
	<ul style="list-style-type: none"> ■審査時必要書類 法人: 謄本・会社概要・決算書・身分証明書 個人: 身分証明書・収入証明書・住民票 		
内見方法	■立会(事前にお電話にてご連絡下さい)		

東京都知事免許(12) 第39083号 〒107-0052 東京都港区赤坂1丁目5番14号

三鬼企画管理株式会社

TEL: 03-5114-0741
FAX: 03-5114-0742

Email: eigy@mikikikakukanri.com
担当: 中口

■取引態様
専任媒介

■手数料	手数料負担の割合	貸主	0%	借主	100%
	手数料配分の割合	元付	0%	客付	100%

貸店舗

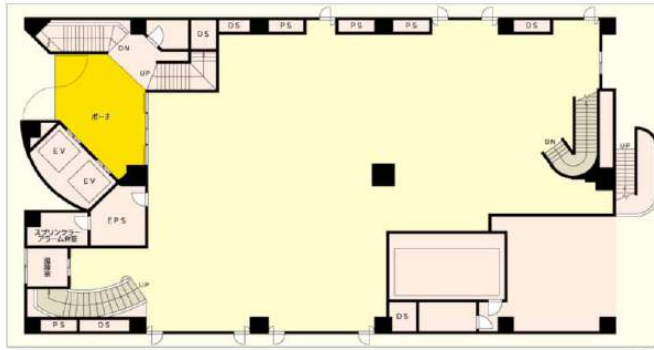
アステシオビル1~2階



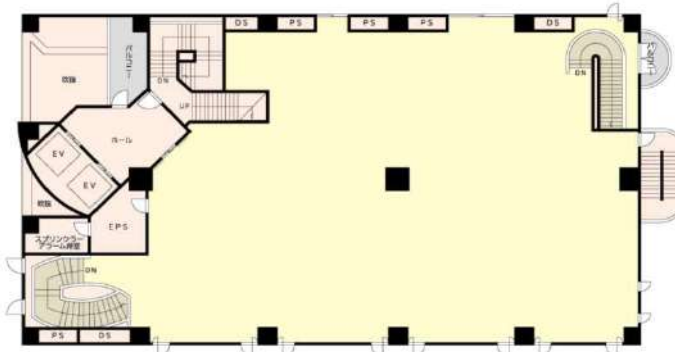
★ペDESTリアンデッキで駅直結

★1階2階一括貸/分割も相談可

*この案内図、地形図、間取図、方位が現況と異なる場合は、現況を優先します



1F



2F



物件種目	貸店舗		
最寄駅	松戸駅		
賃貸条件	賃料	3,129,211 (税込)	
	共益費	534,908円(税込)	更新料 新賃料の1ヶ月分
	礼金	賃料の1ヶ月分	償却 保証金の10%
	保証金	賃料の10ヶ月分	

物件所在地	千葉県松戸市松戸1231番地		
交通	JR常磐線・新京成電鉄 松戸駅 徒歩1分		
建物	建物名	アステシオビル	
	構造規模	SRC造 地下1階地上8階 1・2階 部分	
	使用部分面積	1階: 369.45㎡(111.76坪) 2階: 434.31㎡(131.38坪) 計: 803.76㎡(243.14坪)	
築年月	1994年7月	契約期間	5年
駐車場	空2台/月額25,000円(但しビル関係者のみ可)		
現況	空	引渡日	即入可
設備	■EV 2基		
備考	■看板使用: 別途相談 ■機械警備24時間対応 ■引渡し状態: スケルトン ■保証会社: 加入要 ■夜間管理人常駐		
内見方法	■立会 ※事前にお電話にてご連絡下さい		

東京都知事免許(12) 第39083号 〒107-0052 東京都港区赤坂1丁目5番14号

三鬼企画管理株式会社

TEL: 03-5114-0741
FAX: 03-5114-0742

Email: eigyo@mikikakukanri.com
担当: 熊上

客付会社様へ

AD50%

■取引態様: 専任媒介

手数料	手数料負担の割合	貸主	0%	借主	100%
	手数料配分の割合	元付	0%	客付	100%

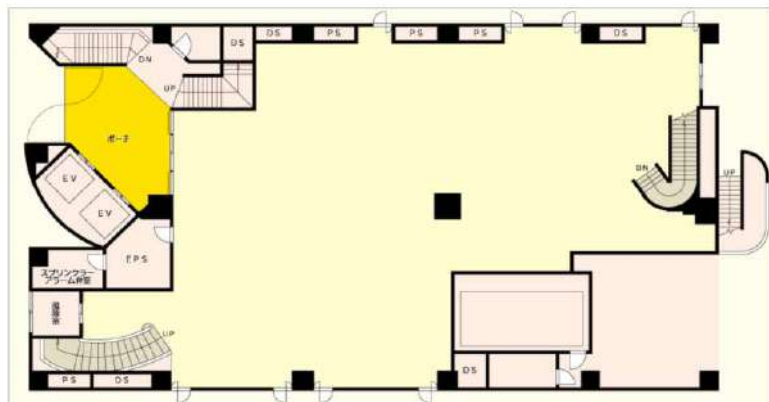
公開: 2024/7/29

貸店舗

アステシオビル 1階



★ペデストリアンデッキで駅直結
★1階～2階 一括賃貸借可



1F



*この案内図、地形図、間取図、方位が現況と異なる場合は、現況を優先します

物件種目	貸店舗		
最寄駅	松戸駅		
賃貸条件	賃料	2,102,205 (税込)	
	共益費	245,872円(税込)	更新料 新賃料の1ヶ月分
	礼金	賃料の1ヶ月分	償却 保証金の10%
	保証金	賃料の10ヶ月分	

物件所在地	千葉県松戸市松戸1231番地		
交通	JR常磐線・新京成電鉄 松戸駅 徒歩1分		
建物	建物名	アステシオビル	
	構造規模	SRC造 地下1階地上8階 1階 部分	
	使用部分面積	1階:369.45㎡(111.76坪)	
築年月	1994年7月	契約期間	5年
駐車場	空2台/月額25,000円(但しビル関係者のみ可)		
現況	空	引渡日	即入可
設備	■EV 2基		
備考	■看板使用料:別途相談 ■機械警備24時間対応 ■夜間管理人常駐 ■引渡し状態:スケルトン ■保証会社:加入要		
内見方法	■立会 ※事前にお電話にてご連絡下さい		

東京都知事免許(12) 第39083号 〒107-0052 東京都港区赤坂1丁目5番14号

三鬼企画管理株式会社

TEL: 03-5114-0741
FAX: 03-5114-0742

Email: eigyo@mikikikakukanri.com
担当: 熊上

客付会社様へ
AD50%

■取引態様:専任媒介

手数料	手数料負担の割合	貸主	0%	借主	100%
	手数料配分の割合	元付	0%	客付	100%

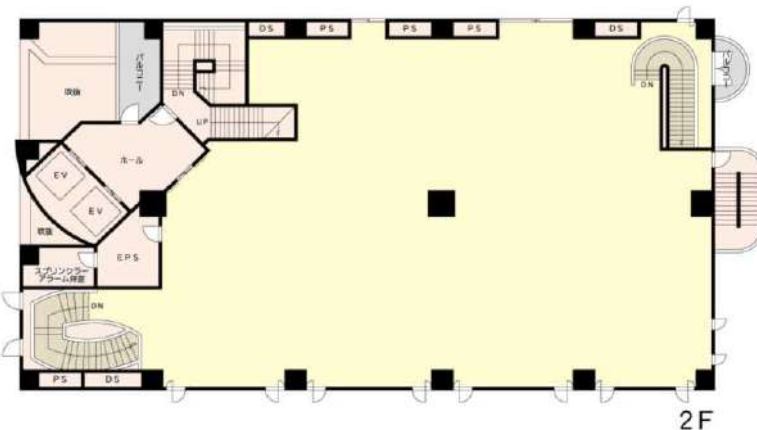
公開:2024/7/29

貸店舗

アステシオビル 2階



★ペデストリアンデッキで駅直結
★1階～2階 一括賃貸借可



*この案内図、地形図、間取図、方位が現況と異なる場合は、現況を優先します

物件種目	貸店舗		
最寄駅	松戸駅		
賃貸条件	賃料	1,170,595 (税込)	
	共益費	289,036円(税込)	更新料 新賃料の1ヶ月分
	礼金	賃料の1ヶ月分	償却 保証金の10%
	保証金	賃料の10ヶ月分	

物件所在地	千葉県松戸市松戸1231番地		
交通	JR常磐線・新京成電鉄 松戸駅 徒歩1分		
建物	建物名	アステシオビル	
	構造規模	SRC造 地下1階地上8階 2階部分	
	使用部分面積	2階:434.31㎡(131.38坪)	
築年月	1994年7月	契約期間	5年
駐車場	空2台/月額25,000円(但しビル関係者のみ可)		
現況	空	引渡日	即入可
設備	■EV 2基		
備考	■看板使用料:別途相談 ■機械警備24時間対応 ■引渡し状態:スケルトン ■保証会社:加入要		
内見方法	■立会 ※事前にお電話にてご連絡下さい		

東京都知事免許(12) 第39083号 〒107-0052 東京都港区赤坂1丁目5番14号

三鬼企画管理株式会社

TEL: 03-5114-0741
FAX: 03-5114-0742

Email: eigyo@mikikakukanri.com
担当: 熊上

客付会社様へ

AD50%

■取引態様:専任媒介

手数料	手数料負担の割合	貸主	0%	借主	100%
	手数料配分の割合	元付	0%	客付	100%

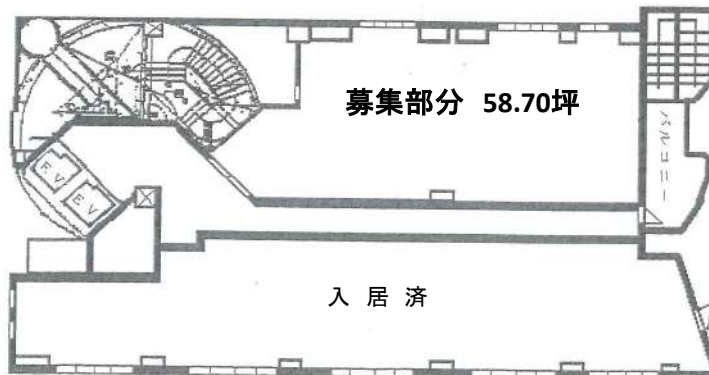
公開:2024/7/29

貸店舗

アステシオビル 6階

★ペデストリアンデッキで駅直結

★最高の立地条件！



物件種目	貸店舗		
最寄駅	松戸駅		
賃貸条件	賃料	484,275 (税込)	
	共益費	193,710円(税込)	更新料 新賃料の1ヶ月分
	礼金	賃料の1ヶ月分	償却 保証金の10%
	保証金	賃料の10ヶ月分	

物件所在地	千葉県松戸市松戸1231番地		
交通	JR常磐線・新京成電鉄 松戸駅 徒歩1分		
建物	建物名	アステシオビル	
	構造規模	SRC造 地下1階地上8階 6階部分	
	使用部分面積	194.06㎡ (58.70坪)	
築年月	1994年7月	契約期間	3年
駐車場	空2台／月額25,000円(但しビル関係者のみ可)		
現況	空	引渡日	即入可
設備	■EV 2基		
備考	■看板使用料 袖看板:15,000円(税別) 裏側:15,000円(税別) ■機械警備24時間対応・夜間管理人常駐 ■保証会社加入要 ■スケルトン渡し		
内見方法	■立会 ※事前にお電話にてご連絡下さい		

*この案内図、地形図、間取図、方位が現況と異なる場合は、現況を優先します

東京都知事免許(12) 第39083号 〒107-0052 東京都港区赤坂1丁目5番14号

三鬼企画管理株式会社

TEL: 03-5114-0741
FAX: 03-5114-0742

Email: eigy@mikikikakukanri.com
担当: 熊上

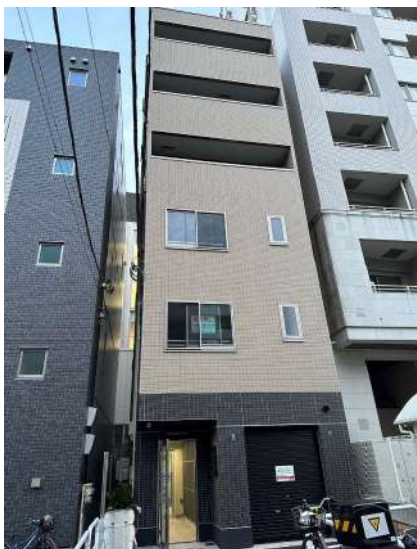
客付会社様へ		■取引態様:専任媒介			
手数料	手数料負担の割合	貸主	0%	借主	100%
	手数料配分の割合	元付	0%	客付	100%

AD100%

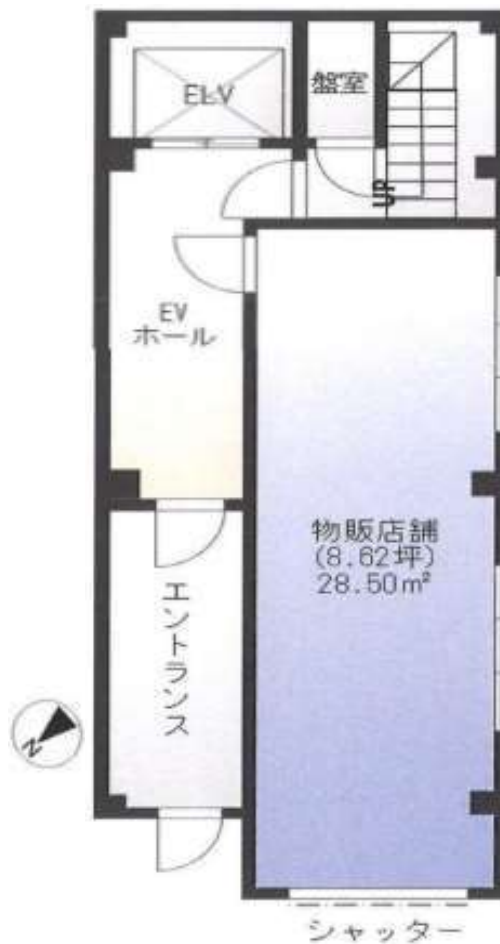
公開:2024/7/29

貸店舗

神楽坂北町ビル 1階



フリーレント1ヶ月



*この案内図、地形図、間取図、方位が現況と異なる場合は、現況を優先します

物件種目	貸店舗	
最寄駅	牛込神楽坂駅 徒歩2分	
賃料	308,000円 (税込)	
賃貸条件	管理費: 22,000円 (税込)	敷金: 賃料の8ヶ月分(2,413,600円)
	礼金: 賃料1ヶ月分	償却: 解約時賃料の1ヶ月分
	更新料: 新賃料の1.5ヶ月 更新事務手数料: 新賃料の25%(税別)	

物件所在地	東京都新宿区北町22-3		
交通	都営大江戸線 牛込神楽坂駅 徒歩2分 東京メトロ東西線 神楽坂駅 徒歩7分 東京メトロ有楽町線・南北線 飯田橋駅 徒歩11分		
建物	建物名	神楽坂北町ビル	
	構造規模	鉄骨造 6階建 1階部分	
	使用部分面積	28.50㎡(約8.62坪)	
築年月	2023年11月	契約期間	3年
現況	即入可	引渡日	即可
設備	<ul style="list-style-type: none"> ■シャッター ■防犯カメラ ■宅配ボックス ■モニター付インターフォン 		
備考	<ul style="list-style-type: none"> ■フリーレント1ヶ月 ■保証会社: 加入要(相談可) ■貸主指定 家財保険加入要 ■審査時必要書類 法人: 謄本・会社概要・決算書 個人: 身分証明書・住民票 		
内見方法	■立会(事前にお電話にてご連絡下さい)		

東京都知事免許(12) 第39083号 〒107-0052 東京都港区赤坂1丁目5番14号

三鬼企画管理株式会社

TEL: 03-5114-0741
FAX: 03-5114-0742

Email: eigy@mikikikakukanri.com
担当: 中口

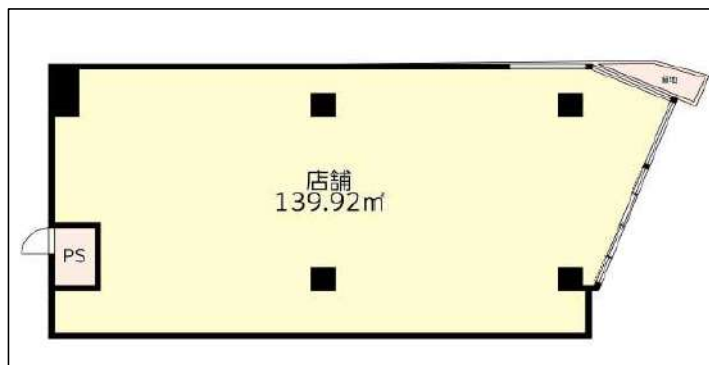
■取引態様: 媒介

手数料	手数料負担の割合	貸主	0%	借主	100%
	手数料配分の割合	元付	0%	客付	100%

貸店舗

プラムB.L 1階 店舗

★明治通り沿い
★1階店舗・視認性良好



物件種目	貸店舗	
最寄駅	池袋駅	
賃貸条件	賃料	715,000 (税込)
	保証金: 10ヶ月分	償却: 解約時賃料の1ヶ月分
	共益費: 賃料に含む	
	更新料: 新賃料の1ヶ月分	

物件所在地	東京都豊島区東池袋2-62-7		
交通	JR山手線 池袋駅 徒歩6分		
建物	建物名	プラムB.L	
	構造規模	鉄骨造 13階建 1階部分	
	使用部分面積	139.92㎡(42.32坪)	
築年月	1997年4月	契約期間	2年
現況	空	引渡日	未定(相談)
設備	■EV 1基 ■スケルトン渡し		
備考	■保証会社: 加入要(相談可) ■前テナントはミニスーパー(現況空) ■重飲食NG・軽飲食可能		
内見方法	■立会(事前にお電話にてご連絡下さい)		

*この案内図、地形図、間取図、方位が現況と異なる場合は、現況を優先します

東京都知事免許(12) 第39083号 〒107-0052 東京都港区赤坂1丁目5番14号

三鬼企画管理株式会社

TEL: 03-5114-0741
FAX: 03-5114-0742

Email: eigy@mikikikakukanri.com
担当: 岡本・佐々木

■取引態様
専任媒介

■手数料	手数料負担の割合	貸主	0%	借主	100%
	手数料配分の割合	元付	0%	客付	100%

作成日: 2024/8/22 ※修正履歴: 8/29(図面) 9/19(図面)

賃貸マンション

神楽坂北町ビル 4階

フリーレント1ヶ月



*この案内図、地形図、間取図、方位が現況と異なる場合は、現況を優先します

物件種目	賃貸マンション
最寄駅	牛込神楽坂駅 徒歩2分
間取りタイプ	2DK
賃料	210,000円
賃貸条件	敷金:1ヶ月(ペット飼育小型犬又は猫2匹迄 2ヶ月分) 礼金:1ヶ月 更新料:新賃料の1.5ヶ月分 更新事務手数料:新賃料の25%(税別)

物件所在地	東京都新宿区北町22-3		
交通	都営大江戸線 牛込神楽坂駅 徒歩2分 東京メトロ東西線 神楽坂駅 徒歩9分 東京メトロ有楽町線・南北線 飯田橋駅 徒歩11分		
建物	建物名	神楽坂北町ビル	
	構造規模	鉄骨造 6階建	
	使用部分面積	44.65㎡ (約13.505坪)	
	間取内訳	DK7.1帖・洋室8帖・洋室4帖	
築年月	2023年11月	契約期間	2年
管理費	10,000円		
現況	空	入居日	即入可
設備	<ul style="list-style-type: none"> ■エアコン2基 ■エレベーター1基 ■オートロック・防犯カメラ ■宅配ボックス ■モニター付インターフォン ■浴室乾燥機 ■室内洗濯機置場 ■温水洗浄便座 		
備考	<ul style="list-style-type: none"> ■フリーレント1ヶ月 ■弊社指定、家財保険(2年14,000円) ■保証会社:加入可 ■契約時必要書類 個人(住民票・印鑑証明書) 法人(登記簿謄本・印鑑証明書) 		

東京都知事免許(12) 第39083号 〒107-0052 東京都港区赤坂1丁目5番14号

三鬼企画管理株式会社

TEL: 03-5114-0741
FAX: 03-5114-0742

Email: eigyo@mikikikakukanri.com
担当: 中口

客付会社様へ	手数料負担の割合	貸主	0%	借主	100%
	手数料配分の割合	元付	0%	客付	100%

■取引態様 媒介

作成: 2024/3/11

賃貸マンション

ブラウンスポット 4階



*この案内図、地形図、間取図、方位が現況と異なる場合は、現況を優先します



物件種目	賃貸マンション
最寄駅	東北沢駅 徒歩5分 下北沢 徒歩7分
間取りタイプ	2DK+WIC
賃料	165,000円
賃貸条件	敷金:1ヶ月(ペット飼育大型犬可 2ヶ月分) 礼金:1ヶ月 更新料:新賃料の1ヶ月分

物件所在地	東京都世田谷区北沢4-7-4		
交通	小田急線 東北沢駅 徒歩5分 井の頭線 下北沢駅 徒歩7分		
建物	建物名	ブラウンスポット	
	構造規模	鉄筋コンクリート造 4階建	
	使用部分面積	50㎡ (15.12坪)	
	間取内訳	K4.5帖・洋室10帖・洋室6帖	
築年月	1988年3月	契約期間	2年
管理費	無		
現況	空	入居日	即入可
設備	■給湯設備:設置 ■室内洗濯機置場 ■ワンフロア1世帯 4面採光 ■エアコン:設置済 ■風呂、トイレ、洗面所独立		
備考	■要保証会社加入		

東京都知事免許(12) 第39083号 〒107-0052 東京都港区赤坂1丁目5番14号

三鬼企画管理株式会社

TEL: 03-5114-0741
FAX: 03-5114-0742

Email: eigy@mikikikakukanri.com
担当: 岡本

■取引態様
一般媒介

手数料負担の割合	貸主	0%	借主	100%
手数料配分の割合	元付	0%	客付	100%

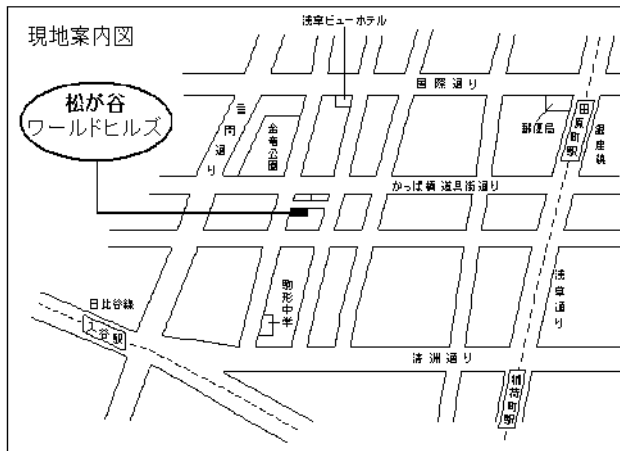
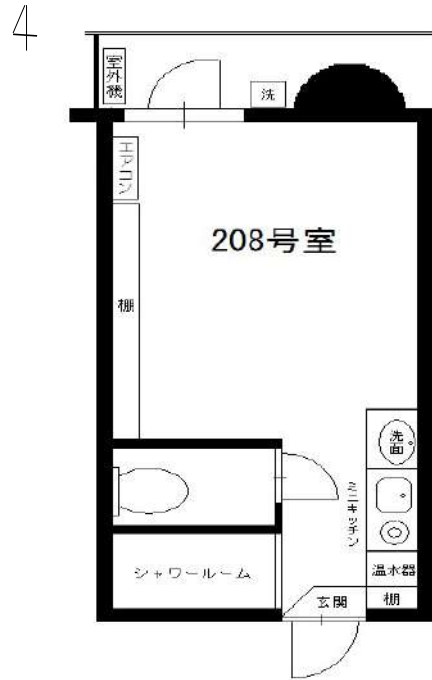
作成: 2024/8/29

賃貸マンション

松が谷ワールドヒルズ



*この案内図、地形図、間取図、方位が現況と異なる場合は、現況を優先します。



物件種目	賃貸マンション
最寄駅	東京メトロ日比谷線 入谷駅 東京メトロ銀座線 田原町駅
間取りタイプ	1R
賃貸条件	賃料 63,000円 敷金2ヶ月分 礼金1ヶ月 更新料 新賃料の1ヶ月分

物件所在地	東京都台東区松が谷3-20-14		
交通	東京メトロ日比谷線 入谷駅 徒歩 6分 東京メトロ銀座線 田原町駅 徒歩 10分		
建物	建物名	松が谷ワールドヒルズ	
	構造規模	SRC構造・地上9階地下1階	
	使用部分面積	15.60㎡	
	間取内訳	ワンルーム	
築年月	1989年3月	契約期間	2年
管理費等	2,000円/月		
駐車場	無		
現況	空室	入居日	即入居可
設備	<ul style="list-style-type: none"> ■EV(2基) ■独立洗面台 ■ウォシュレット ■オートロック ■電気・水道(温水器) ■TVモニター付インターフォン ■電気コンロ ■エアコン(1台) ■防犯カメラ(7基) ■BSアンテナ ■駐輪場有 		
備考	<ul style="list-style-type: none"> ■弊社指定火災保険にご加入頂きます。2年間 9,880円(掛け捨て) ■保証会社にご加入して頂きます。 ■内見の際は、事前に当社まで御連絡下さい。 		

東京都知事免許(11) 第39083号 〒107-0052 東京都港区赤坂1丁目5番14号

三鬼企画管理株式会社

TEL: 03-3205-0301
FAX: 03-3205-0779

■取引態様
専任

Email: shinjuku@mikikikakukanri.com
担当: 福岡

■手数料	手数料負担の割合	貸主	0%	借主	100%
	手数料配分の割合	元付	0%	客付	100%

貸駐車場

YK中目黒ビル



物件種目	貸駐車場		
最寄駅	中目黒駅		
設備	機械式立体駐車場		
賃料	30,000(税抜き)		
	礼金1ヶ月・敷金1ヶ月		
物件所在地	目黒区中目黒3-1-5		
交通	東急東横	線	中目黒 駅
	日比谷	線	中目黒 駅
建物	建物名	YK中目黒ビル	
	サイズ	全長4,700mm 全幅1,950mm 全高1,550 全量1,500kg	
契約期間	2年(自動更新)		
管理費等	無		
現況	空4台	入居日	即日
	備考		
会員番号		物件番号	

東京都知事免許(12) 第39083号 〒107-0052 東京都港区赤坂1丁目5番14号

三鬼企画管理株式会社

TEL: 03-5114-0741
FAX: 03-5114-0742

Email: eigy@mikikakukanri.com
担当: 中口

■取引態様

専任

■手数料

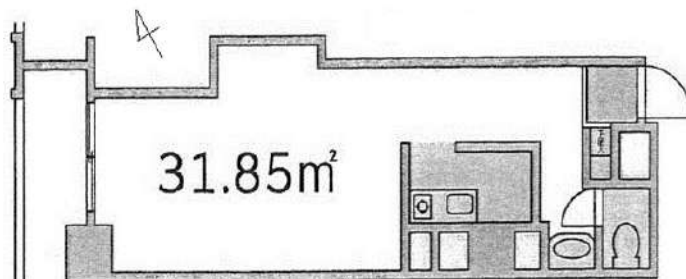
手数料割合	貸主	0%	借主	100%
手数料割合	元付	0%	客付	100%

貸事務所

高田馬場ヒルサイドパレス



- ★2017年 室内フルリノベーション済
- ★多路線利用可能 通勤に便利
- ★買物に便利なピーコックストアの上



*この案内図、地形図、間取図、方位が現況と異なる場合は、現況を優先します

物件種目	貸事務所		
最寄駅	高田馬場駅		
賃貸条件	賃料	132,000円 (税込)	
	共益費	13,200円(税込)	更新料 新賃料1ヶ月分
	礼金	賃料の1ヶ月分	償却 なし
	敷金	賃料の2ヶ月分	

物件所在地	東京都新宿区高田馬場1-28-7		
交通	JR山手線・東西線・西武新宿線 高田馬場駅 徒歩2分		
建物	建物名	高田馬場ヒルサイドパレス	
	構造規模	RC 造 10階建 地下1階 / 5階部分	
	使用部分面積	502号室 (31.85㎡)	
築年月	1979年	契約期間	2年
駐車場	無	駐輪場	有
現況	空室	引渡日	即入居
設備	<ul style="list-style-type: none"> ■給湯・エアコン・モニター付インターフォン・IHコンロ ■ウォシュレット・洗面化粧台・シューズインクローゼット ■BS端アンテナ・ネット環境完備 ■オートロック・防犯カメラ ■エレベーター 		
備考	<ul style="list-style-type: none"> ■家財保険加入必須 20,000円 (2年間) ■保証会社加入必須 ■24時間使用可能 		

東京都知事免許(11) 第40859号 〒169-0075 東京都新宿区高田馬場1-28-6

新宿三鬼企画管理有限会社

TEL: 03-3205-0301
FAX: 03-3205-0779

Email: shinjuku@mikikakukanri.com
担当: 熊上

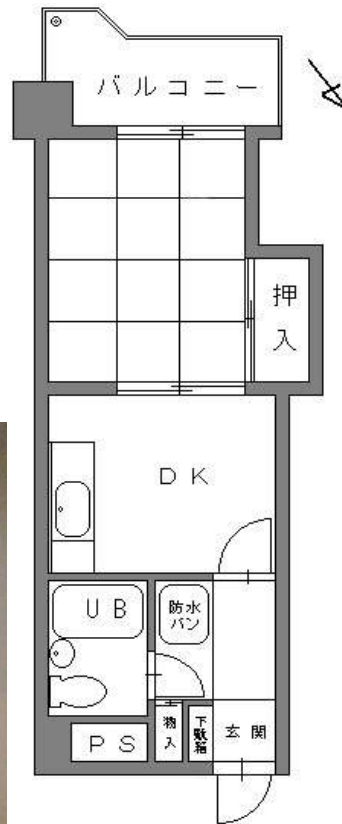
■取引態様
媒介

■手数料	手数料負担の割合	貸主	0%	借主	100%
	手数料配分の割合	元付	0%	客付	100%

貸マンション

清光ハイム

★多路線利用可能 通勤便利
★事務所利用可



*この案内図、地形図、間取図、方位が現況と異なる場合は、現況を優先します

物件種目	貸マンション		
最寄駅	高田馬場駅		
間取りタイプ	1DK		
賃貸条件	賃料	86,000円	
	敷金 2ヶ月分 礼金 1ヶ月分 更新料新賃料 1ヶ月分		

物件所在地	東京都新宿区高田馬場1-28-6		
交通	JR山手線・東西線・西武新宿線 高田馬場駅 徒歩2分		
建物	建物名	清光ハイム	
	構造規模	RC 造 9階建	
	使用部分面積	303号室 (30.03㎡)	
	間取内訳	1DK	
築年月	1980年	契約期間	2年
管理費等	4,000円		
駐車場	無		
現況	空室	入居日	即入居可
設備	<ul style="list-style-type: none"> ■エアコン・システムキッチン・TVモニター付インターフォン ■BSアンテナ・ネット環境完備 ■防犯カメラ・エレベーター 		
備考	<ul style="list-style-type: none"> ■保証会社必須 ■火災保険に加入して頂きます。 		

東京都知事免許(11) 第40859号 〒169-0075 東京都新宿区高田馬場1-28-6

新宿三鬼企画管理有限会社

TEL: 03-3205-0301
FAX: 03-3205-0779

Email: shiniuku@mikikikakukanri.com
担当:熊上 中口

■取引態様
媒介

■手数料	手数料負担の割合	貸主	0%	借主	100%
	手数料配分の割合	元付	0%	客付	100%

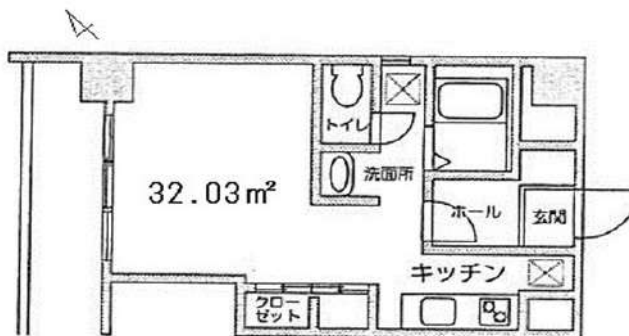
貸マンション

高田馬場ヒルサイドパレス



*この案内図、地形図、間取図、方位が現況と異なる場合は、現況を優先します

★多路線利用可能 通勤に便利
★買物に便利なピーコックストアの上



物件種目	貸マンション		
最寄駅	高田馬場駅		
間取りタイプ	1R		
賃貸条件	賃料	120,000円	
	敷金2ヶ月分 礼金1ヶ月分 更新料新賃料1ヶ月		
物件所在地	東京都新宿区高田馬場1-28-7		
交通	JR山手線・東西線・西武新宿線 高田馬場駅 徒歩2分		
建物	建物名	高田馬場ヒルサイドパレス	
	構造規模	RC 造 10階建 地下1階	
	使用部分面積	605号室 (32.03㎡)	
	間取内訳	1R	
築年月	1979年4月	契約期間	2年
管理費	9,000円		
駐輪場	有		
現況	空室	入居日	即入可
	■給湯・エアコン・モニター付きインターフォン・ガスコンロ ウォシュレット・洗面化粧台・クローゼット ■BS端子・ネット環境完備 ■オートロック・防犯カメラ・エレベーター		
備考	■保証会社必須		
	■火災保険に加入して頂きます。		

東京都知事免許(11) 第40859号 〒169-0075 東京都新宿区高田馬場1-28-6

新宿三鬼企画管理有限会社

TEL: 03-3205-0301
FAX: 03-3205-0779

Email: shiniuku@mikikikakukanri.com
担当: 熊上・中口

■取引態様
媒介

■手数料	手数料負担の割合	貸主	0%	借主	100%
	手数料配分の割合	元付	0%	客付	100%

2024/4/10作成

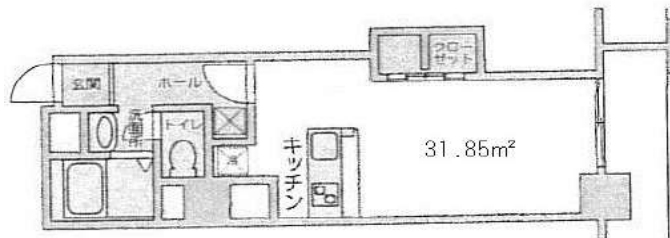
貸マンション

高田馬場ヒルサイドパレス

★2017年 室内フルリノベーション済

★多路線利用可能 通勤に便利

★買物に便利なピーコックストアの上



607号室



*この案内図、地形図、間取図、方位が現況と異なる場合は、現況を優先します

物件種目	貸マンション		
最寄駅	高田馬場駅		
間取りタイプ	1R		
賃貸条件	賃料	120,000円	
	礼金1ヶ月分 敷金2ヶ月分 更新料新賃料1ヶ月		

物件所在地	東京都新宿区高田馬場1-28-7		
交通	JR山手線・東西線・西武新宿線 高田馬場駅 徒歩2分		
建物	建物名	高田馬場ヒルサイドパレス	
	構造規模	RC 造 10階建 地下1階	
	使用部分面積	607号室(31.85㎡)	
	間取内訳	1R	
築年月	1979年4月	契約期間	2年
管理費等	9,000円		
駐車場	無		
現況	8月末退去予定	入居日	9月末入居予定
	設備 ■給湯・エアコン・モニター付きインターフォン・ガスコンロ ウォシュレット・洗面化粧台・クローゼット ■BS端子・インターネット対応 ■オートロック・防犯カメラ・エレベーター		
備考	■保証会社必須		
	■家財保険に加入して頂きます。		

東京都知事免許(11) 第40859号 〒169-0075 東京都新宿区高田馬場1-28-6

新宿三鬼企画管理有限会社 TEL: 03-3205-0301 FAX: 03-3205-0779

Email: shiniuku@mikikikakukanri.com
担当: 熊上・中口

■取引態様
専任媒介

■手数料	手数料負担の割合	貸主	0%	借主	100%
	手数料配分の割合	元付	0%	客付	100%