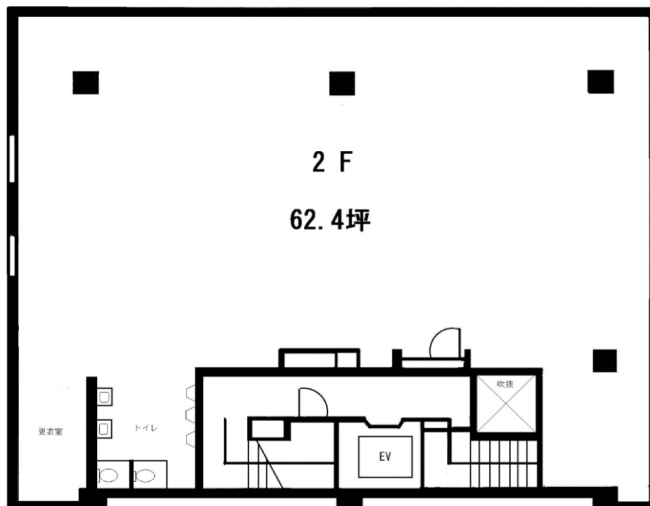


貸店舗

いわたビル

★池袋西口駅前好立



\*この案内図、地形図、間取図、方位が現況と異なる場合は、現況を優先します

物件種目	貸店舗	
最寄駅	池袋駅	
賃貸条件	賃料	1,560,000 (税別)
	共益費: 187,200円 (税別)	
	礼金: 賃料の1ヶ月分(税別)	償却: 賃料の1ヶ月分(税別)
	敷金: 賃料の12ヶ月分	看板料: 8,646円(税込/月)

物件所在地	東京都豊島区西池袋1丁目24番4号		
交通	JR・東京メトロ・東武東上線 池袋駅 徒歩2分		
建物	建物名	いわたビル	
	構造規模	RC	造 地下1階 5階建
	使用部分面積	206.28㎡ (約62.4坪)	
築年月	1973年 8月		
契約期間	定期借家契約 7年		
現況	空/スケルトン渡し	引渡日	即入可
設備	電気・ガス・水道		
備考	<ul style="list-style-type: none"> <li>■店舗入口へは、エレベーターと路面階段、両方からのアプローチ有り</li> <li>■24時間・土日・祝日 使用可能</li> <li>■解約予告: 6か月前</li> <li>■保証会社: 加入要</li> </ul>		

東京都知事免許(12) 第39083号 〒107-0052 東京都港区赤坂1丁目5番14号

三鬼企画管理株式会社

TEL: 03-5114-0741  
FAX: 03-5114-0742

Email: [eigyo@mikikikakukanri.com](mailto:eigyo@mikikikakukanri.com)  
担当: 熊上

■取引態様  
専任媒介

■手数料	手数料負担の割合	貸主	0%	借主	100%
	手数料配分の割合	元付	0%	客付	100%

情報公開日: 2022/7/11 更新日: 2022/12/9

# 貸店舗

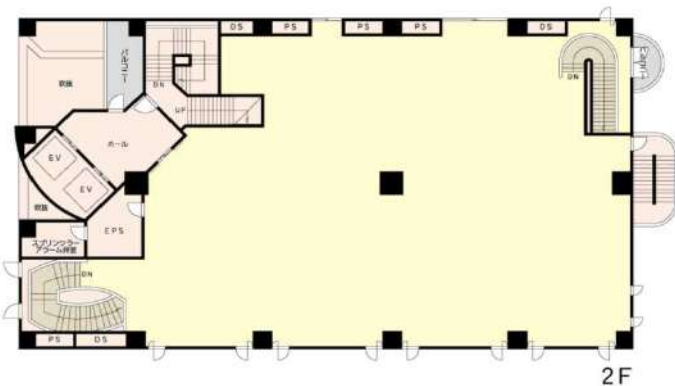
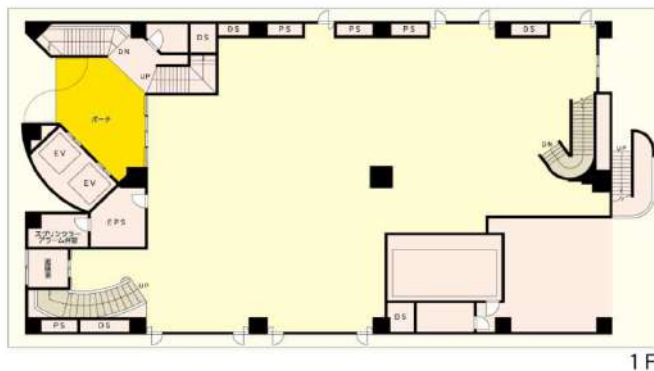
## アステシオビル1~2階



★ペDESTリアンデッキで駅直結

★1階2階一括貸/分割も相談可

\*この案内図、地形図、間取図、方位が現況と異なる場合は、現況を優先し



物件種目	貸店舗		
最寄駅	松戸駅		
賃貸条件	賃料	3,160,820 (税別)	
	共益費	486,280円(税抜)	更新料 新賃料の1ヶ月分
	礼金	賃料の1ヶ月分	償却 保証金の10%
	保証金	賃料の10ヶ月分	

物件所在地	千葉県松戸市松戸1231番地		
交通	JR常磐線・新京成電鉄 松戸駅 徒歩1分		
建物	建物名	アステシオビル	
	構造規模	SRC造 地下1階地上8階 1・2階 部分	
使用部分面積	1階	369.45㎡(111.76坪)	
	2階	434.31㎡(131.38坪)	
	計	803.76㎡(243.14坪)	
築年月	1994年7月	契約期間	5年
駐車場	空2台/月額25,000円(但しビル関係者のみ可)		
現況	空	引渡日	即入可
設備	■EV 2基		
備考	■看板使用:別途相談 ■機械警備24時間対応 ■引渡し状態:スケルトン ■保証会社:加入要		
内見方法	■立会 ※事前にお電話にてご連絡下さい		

東京都知事免許(12) 第39083号 〒107-0052 東京都港区赤坂1丁目5番14号

三鬼企画管理株式会社

TEL: 03-5114-0741  
FAX: 03-5114-0742

Email: [eigyo@mikikikakukanri.com](mailto:eigyo@mikikikakukanri.com)  
担当: 加藤・熊上

客付会社様へ

AD50%

■取引態様:専任媒介

手数料	手数料負担の割合	貸主	0%	借主	100%
	手数料配分の割合	元付	0%	客付	100%

公開:2023/8/1

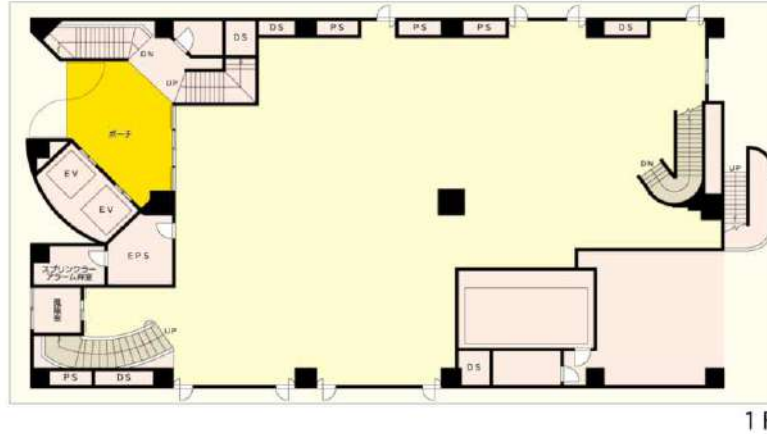


貸店舗

# アステシオビル 1階



★ペデストリアンデッキで駅直結  
★1階～2階 一括賃貸借可



\*この案内図、地形図、間取図、方位が現況と異なる場合は、現況を優先します

物件種目	貸店舗		
最寄駅	松戸駅		
賃貸条件	賃料	2,123,440 (税別)	
	共益費	223,520円(税別)	更新料 新賃料の1ヶ月分
	礼金	賃料の1ヶ月分	償却 保証金の10%
	保証金	賃料の10ヶ月分	

物件所在地	千葉県松戸市松戸1231番地		
交通	JR常磐線・新京成電鉄 松戸駅 徒歩1分		
建物	建物名	アステシオビル	
	構造規模	SRC造 地下1階地上8階 1階 部分	
	使用部分面積	1階:369.45㎡(111.76坪)	
築年月	1994年7月	契約期間	5年
駐車場	空2台/月額25,000円(但しビル関係者のみ可)		
現況	空	引渡日	即入可
設備	■EV 2基		
備考	■看板使用料:別途相談 ■機械警備24時間対応 ■夜間管理人常駐 ■引渡し状態:スケルトン ■保証会社:加入要		
内見方法	■立会 ※事前にお電話にてご連絡下さい		

東京都知事免許(12) 第39083号 〒107-0052 東京都港区赤坂1丁目5番14号

## 三鬼企画管理株式会社

TEL: 03-5114-0741  
FAX: 03-5114-0742

Email: [eigyo@mikikikakukanri.com](mailto: eigyo@mikikikakukanri.com)  
担当: 加藤・熊上

客付会社様へ  
**AD50%**

■取引態様:専任媒介

手数料	手数料負担の割合	貸主	0%	借主	100%
	手数料配分の割合	元付	0%	客付	100%

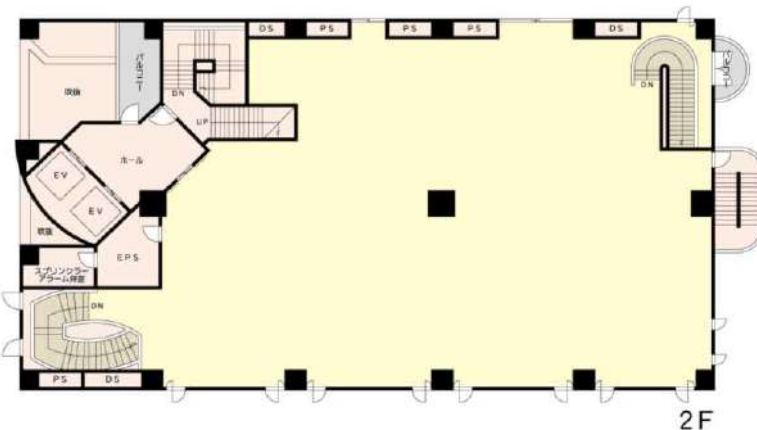
公開:2023/8/1

貸店舗

# アステシオビル 2階



★ペデストリアンデッキで駅直結  
★1階～2階 一括賃貸借可



物件種目	貸店舗		
最寄駅	松戸駅		
賃貸条件	賃料	1,182,420 (税別)	
	共益費	262,760円(税別)	更新料 新賃料の1ヶ月分
	礼金	賃料の1ヶ月分	償却 保証金の10%
	保証金	賃料の10ヶ月分	

物件所在地	千葉県松戸市松戸1231番地		
交通	JR常磐線・新京成電鉄 松戸駅 徒歩1分		
建物	建物名	アステシオビル	
	構造規模	SRC造 地下1階地上8階 2階部分	
	使用部分面積	2階:434.31㎡(131.38坪)	
築年月	1994年7月	契約期間	5年
駐車場	空2台/月額25,000円(但しビル関係者のみ可)		
現況	空	引渡日	即入可
設備	■EV 2基		
備考	■看板使用料:別途相談 ■機械警備24時間対応 ■夜間管理人常駐 ■引渡し状態:スケルトン ■保証会社:加入要		
内見方法	■立会 ※事前にお電話にてご連絡下さい		

\*この案内図、地形図、間取図、方位が現況と異なる場合は、現況を優先します

東京都知事免許(12) 第39083号 〒107-0052 東京都港区赤坂1丁目5番14号

## 三鬼企画管理株式会社

TEL: 03-5114-0741  
FAX: 03-5114-0742

Email: [eigyo@mikikikakukanri.com](mailto:eigyo@mikikikakukanri.com)  
担当: 加藤・熊上

客付会社様へ

# AD50%

■取引態様:専任媒介

手数料	手数料負担の割合	貸主	0%	借主	100%
	手数料配分の割合	元付	0%	客付	100%

公開:2023/8/1

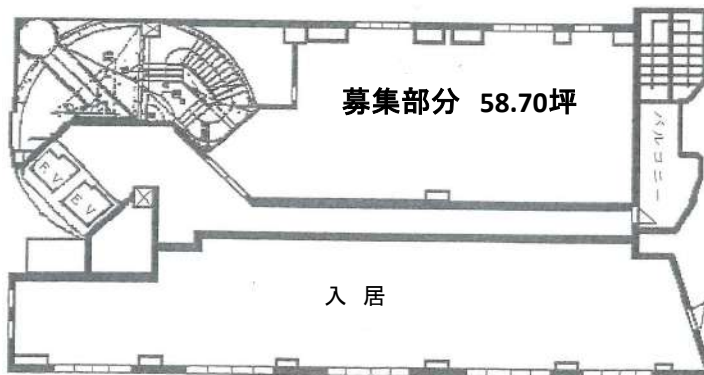


貸店舗

# アステシオビル 6階



★ペデストリアンデッキで駅直結  
★最高の立地条件！



\*この案内図、地形図、間取図、方位が現況と異なる場合は、現況を優先します

物件種目	貸店舗		
最寄駅	松戸駅		
賃貸条件	賃料	440,250 (税別)	
	共益費	176,100円(税別)	更新料 新賃料の1ヶ月分
	礼金	賃料の1ヶ月分	償却 保証金の10%
	保証金	賃料の10ヶ月分	

物件所在地	千葉県松戸市松戸1231番地		
交通	JR常磐線・新京成電鉄 松戸駅 徒歩1分		
建物	建物名	アステシオビル	
	構造規模	SRC造 地下1階地上8階 6階部分	
	使用部分面積	194.06㎡ (58.70坪)	
築年月	1994年7月	契約期間	3年
駐車場	空2台 / 月額25,000円(但しビル関係者のみ可)		
現況	空	引渡日	即入可
設備	■EV 2基		
備考	■看板使用料 袖看板: 15,000円(税別) 裏側: 15,000円(税別) ■機械警備24時間対応・夜間管理人常駐 ■保証会社加入要 ■スケルトン渡し		
内見方法	■立会 ※事前にお電話にてご連絡下さい		

東京都知事免許(12) 第39083号 〒107-0052 東京都港区赤坂1丁目5番14号

## 三鬼企画管理株式会社

TEL: 03-5114-0741  
FAX: 03-5114-0742

Email: [eigyo@mikikikakukanri.com](mailto:eigyo@mikikikakukanri.com)  
担当: 加藤・熊上

客付会社様へ

### AD100%

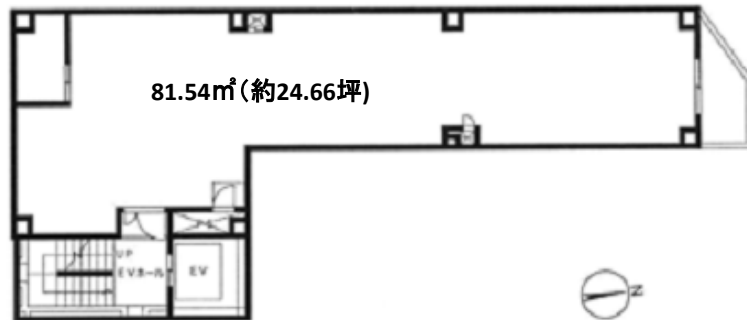
■取引態様: 専任媒介

手数料	手数料負担の割合	貸主	0%	借主	100%
	手数料配分の割合	元付	0%	客付	100%

貸店舗・貸事務所

# 宮澤ビル

★新目白通り沿い 好アクセス  
★軽飲食・事務所使用可



\*この案内図、地形図、間取図、方位が現況と異なる場合は、現況を優先します

物件種目	貸店舗・貸事務所	
最寄駅	早稲田駅	
賃貸条件	賃料	369,900円 (税別)
	共益費	なし
	更新料	新賃料の1ヶ月分
	礼金	賃料の1ヶ月分
	償却	解約時保証金の10%
	保証金	賃料の10ヶ月分

物件所在地	東京都新宿区西早稲田1-23-12		
交通	東京メトロ東西線 都電荒川線	早稲田駅 早稲田駅	徒歩 12分 徒歩 2分
建物	建物名	宮澤ビル	
	構造規模	鉄骨造 地上5階建 2階部分	
	使用部分面積	81.54m² (約24.66坪)	
築年月	2016年7月	契約期間	2年
駐車場	なし		
現況	空	引渡日	即入可
設備	<ul style="list-style-type: none"> <li>■スケルトン渡し</li> <li>■エレベーター・宅配ボックス</li> <li>■24時間セキュリティ・オートロック</li> </ul>		
備考	<ul style="list-style-type: none"> <li>■重飲食不可</li> <li>■保証会社: 加入要</li> </ul>		

東京都知事免許(12) 第39083号 〒107-0052 東京都港区赤坂1丁目5番14号

三鬼企画管理株式会社

TEL: 03-5114-0741  
FAX: 03-5114-0742

Email: [eigy@mikikakukanri.com](mailto:eigy@mikikakukanri.com)  
担当: 加藤

■取引態様  
専任媒介

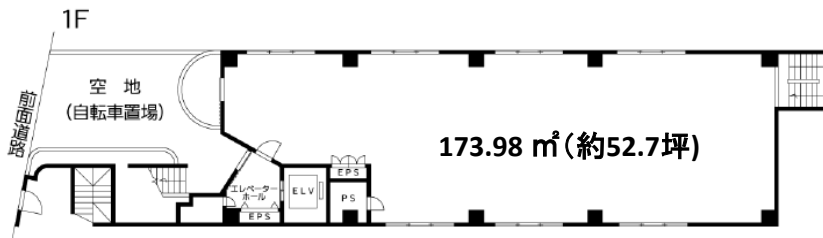
■手数料	手数料負担の割合	貸主	0%	借主	100%
	手数料配分の割合	元付	0%	客付	100%



貸店舗

# グレーシャス・グレイ

- ★町屋駅至近物件
- ★軽飲食 相談可
- ★スケルトン・幅広い業種対応可



物件種目	貸店舗		
最寄駅	町屋駅		
賃貸条件	賃料	1,000,000円 (税別)	
	共益費	なし	更新料 新賃料の1ヶ月分
	礼金	賃料の1ヶ月分	償却 解約時保証金の10%
	保証金	賃料の10ヶ月分	

物件所在地	東京都荒川区荒川6-6-2		
交通	東京都メトロ千代田線 町屋駅	徒歩 1分	
	京成本線 町屋駅	徒歩 2分	
	都電荒川線 町屋駅	徒歩 1分	
建物	建物名	グレーシャス・グレイ	
	構造規模	鉄骨造 地上8階建 1階部分	
	使用部分面積	173.98m <sup>2</sup> (約52.7坪)	
築年月	1994年5月	契約期間	3年
駐車場	なし		
現況	空	引渡日	即入可
設備	<ul style="list-style-type: none"> <li>■全面ガラス張り</li> <li>■EV1台</li> <li>■インターネット・光ファイバー対応</li> </ul>		
備考	<ul style="list-style-type: none"> <li>■土日・祝日利用可能</li> <li>■解約予告:6ヶ月前</li> </ul>		

\*この案内図、地形図、間取図、方位が現況と異なる場合は、現況を優先します

東京都知事免許(12) 第39083号 〒107-0052 東京都港区赤坂1丁目5番14号

## 三鬼企画管理株式会社

TEL: 03-5114-0741  
FAX: 03-5114-0742

Email: [eigyo@mikikikakukanri.com](mailto:eigyo@mikikikakukanri.com)  
担当: 庄司

■取引態様  
媒介

■手数料	手数料負担の割合	貸主	0%	借主	100%
	手数料配分の割合	元付	0%	客付	100%

更新日: 2023/7/10 佐々木

貸店舗・貸事務所

# 新かにつのビル

上野駅徒歩2分 好立地



1F 112.15m<sup>2</sup> (33.93坪)



\*この案内図、地形図、間取図、方位が現況と異なる場合は、現況を優先します

物件種目	貸店舗・貸事務所		
最寄駅	上野駅		
賃貸条件	賃料	746,460 (税別)	
	管理費: 67,860円(税別)	更新料: 新賃料の1ヶ月分	
	保証金: 4,478,760円	償却: 746,460円(税別)	
	看板使用料: 月額 20,000円(税別)		

物件所在地	東京都台東区東上野3丁目15番8号		
交通	JR 上野駅 徒歩5分 銀座線 上野駅 徒歩2分		
建物	建物名	新かにつのビル	
	構造規模	SRC造 地下1階 地上7階 1階部分	
	使用部分面積	112.15m <sup>2</sup> (約33.93坪)	
築年月	1994年10月		
契約期間	3年		
駐車場	なし		
現況	空	引渡日	即入可
設備	■EV 1基 ■電気・水道・冷暖房		
備考	■解約予告 6ヶ月		
内見方法	■立会 ※事前にお電話もしくはFAXにてお申込み下さい		

東京都知事免許(12) 第39083号 〒107-0052 東京都港区赤坂1丁目5番14号

## 三鬼企画管理株式会社

TEL: 03-5114-0741  
FAX: 03-5114-0742

Email: [eigyo@mikikikakukanri.com](mailto:eigyo@mikikikakukanri.com)  
担当: 福岡

■取引態様  
媒介

■手数料 ■手数 ■料	手数料 負担の割合	貸主	0%	借主	100%
	手数料 配分の割合	元付	0%	客付	100%

更新日: 2023/6/30 佐々木

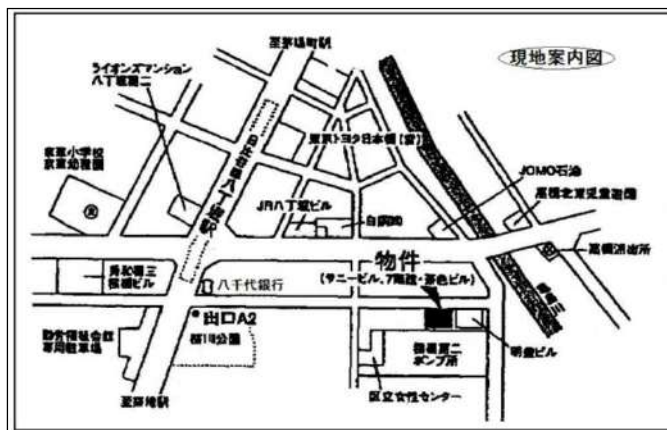


貸事務所

# サニービル



- ・2線利用可(日比谷線・京葉線)
- ・24時間使用可能
- ・外壁、エレベーターリニューアル済



物件種目	貸事務所		
最寄駅	八丁堀駅		
賃貸条件	賃料	121,358 (税込)	
	共益費	40,452円(税込)	更新料 新賃料の1ヶ月分
	礼金	なし 円	償却 新賃料の1ヶ月分
	保証金	賃料の6ヶ月分	

物件所在地	東京都中央区八丁堀4-12-7		
交通	JR京葉線 八丁堀駅 徒歩3分		
	東京メトロ日比谷線 八丁堀駅 徒歩3分		
建物	建物名	サニービル	
	構造規模	RC 造 7階建5階B部分	
	使用部分面積	48.62㎡ (14.71坪)	
築年月	1980年8月	契約期間	2 年
管理費等			
土地面積	用途地域		
駐車場	なし		
現況	入居中	引渡日	9月上旬
接道状況 (角地・間口)			
設備	・EV(9人乗)		
	・冷暖房		
備考	・24時間使用可能		
	・保証会社加入要		

\*この案内図、地形図、間取図、方位が現況と異なる場合は、現況を優先します

東京都知事免許(11) 第39083号 〒107-0052 東京都港区赤坂1丁目5番14号

三鬼企画管理株式会社

TEL: 03-5114-0741  
FAX: 03-5114-0742

Email: [eigyo@mikikikakukanri.com](mailto:eigyo@mikikikakukanri.com)  
担当: 岡本

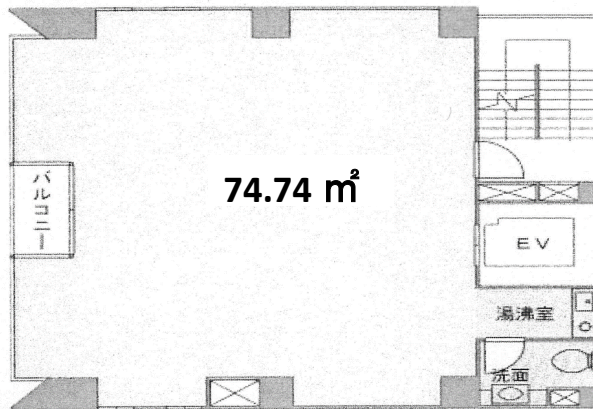
■取引態様  
専任媒介  
AD  
1ヶ月分

■手数料 ■手数料	手数料 負担の割合	貸主	0%	借主	100%
	手数料 配分の割合	元付	0%	客付	100%

貸事務所

# レオロックビル

- ★多路線利用可能 通勤に便利
- ★落ち着いたオフィス環境
- ★フリーレント相談可



物件種目	貸事務所		
最寄駅	茅場町駅		
賃貸条件	賃料	273,581円 (税込)	
	共益費	62,177円(税込)	
	更新料	新賃料の1ヶ月分	
	敷金	賃料の8ヶ月分	
		償却	賃料の1ヶ月分

物件所在地	東京都中央区日本橋茅場町2-10-10		
交通	東京メトロ 日比谷線・東西線 茅場町駅 徒歩2分 JR線・東京メトロ日比谷線 八丁堀駅 徒歩5分		
建物	建物名	レオロックビル	
	構造規模	SRC 造 地下1階 7階建 3階部分	
	使用部分面積	74.74㎡ (約22.6坪)	
築年月	1992年8月	契約期間	3年
駐車場	なし		
現況	入居中	引渡日	11月上旬
設備	<ul style="list-style-type: none"> <li>■給湯・冷暖房完備・EV1台</li> <li>■専用部分 トイレ有</li> <li>■24時間セキュリティー</li> <li>■オートロック</li> </ul>		
備考	<ul style="list-style-type: none"> <li>■1フロア1テナント</li> <li>■土日・祝日・24時間利用可能</li> </ul>		

\*この案内図、地形図、間取図、方位が現況と異なる場合は、現況を優先します

東京都知事免許(12) 第39083号 〒107-0052 東京都港区赤坂1丁目5番14号

■取引態様:専任

## 三鬼企画管理株式会社

TEL: 03-5114-0741  
FAX: 03-5114-0742

Email: [eigy@mikikakukanri.com](mailto:eigy@mikikakukanri.com)  
担当: 岡本

客付業者様へ

AD100%

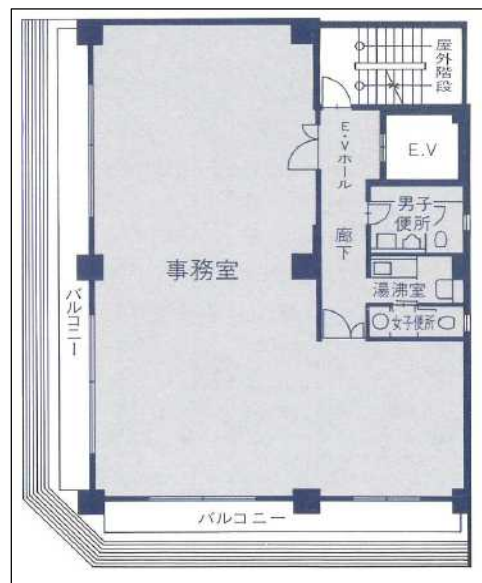
■手数料	手数料負担の割合	貸主	0%	借主	100%
	手数料配分の割合	元付	0%	客付	100%



貸事務所

# お茶の水 五島ビル

★JR・東京メトロ複数利用可



5階 122.31㎡ (37坪)



\*この案内図、地形図、間取図、方位が現況と異なる場合は、現況を優先します

物件種目	貸事務所	
最寄駅	御茶ノ水駅	
賃貸条件	賃料	¥468,050 (税込)
	共益費: ¥81,400 (税込)	更新料: 新賃料の1ヶ月分
	礼金: なし	保証金: 賃料の8ヶ月分
	償却: 解約時賃料の1ヶ月分	

物件所在地	東京都千代田区外神田2丁目19番12号		
交通	JR・丸の内線	御茶ノ水駅	徒歩 5分
	千代田線	新御茶ノ水駅	徒歩 5分
	銀座線	末広町駅	徒歩 6分
建物	建物名	五島ビル	
	構造規模	SRC 造	7階建 5階部分
	使用部分面積	122.31㎡ (37坪)	
築年月	1988年3月	契約期間	2 年
駐車場	なし		
現況	入居中	引渡日	2023年11月下旬
設備	<ul style="list-style-type: none"> <li>■冷暖房</li> <li>■エレベーター9人乗 1基</li> <li>■防犯設備: 機械警備</li> <li>■新耐震基準</li> </ul>		
備考	<ul style="list-style-type: none"> <li>■保証会社加入要</li> <li>■内見方法: 立会</li> </ul>		

東京都知事免許(12) 第39083号 〒107-0052 東京都港区赤坂1丁目5番14号

## 三鬼企画管理株式会社

TEL: 03-5114-0741  
FAX: 03-5114-0742

Email: [eigyo@mikikikakukanri.com](mailto:eigyo@mikikikakukanri.com)  
担当: 岡本

■取引態様  
一般媒介

■手数料	手数料負担の割合	貸主	0 %	借主	100 %
	手数料配分の割合	元付	0 %	客付	100 %

貸事務所

# 野口ビル



\*この案内図、地形図、間取図、方位が現況と異なる場合は、現況を優先します

★交差点角地物件 視認性良好  
★ワンフロア・ワンテナント



2階



物件種目	貸事務所		
最寄駅	中野駅		
賃貸条件	賃料	330,000円 (税別)	
	共益費	45,000円(税別)	
	礼金	ナシ	償却 賃料の2ヶ月分
	保証金	賃料の8ヶ月分	更新料 新賃料の1ヶ月分

物件所在地	東京都中野区中野4-7-1		
交通	JR中央線・総武線/東京メトロ 東西線 中野駅 徒歩 5分		
建物	建物名	野口ビル	
	構造規模	RC 造 地上 8階建 2階部分	
	使用部分面積	99.17m <sup>2</sup> (約30坪)	
築年月	1991年1月	契約期間	2年
駐車場	なし		
現況	入居中	引渡日	2023年9月中旬
設備	<ul style="list-style-type: none"> <li>■エレベーター1基</li> <li>■個別空調</li> <li>■室内トイレ男女共有</li> </ul>		
備考	<ul style="list-style-type: none"> <li>■解約予告 3ヶ月</li> <li>■保証会社加入相談</li> <li>■契約時必要書類 法人: 登記簿謄本・印鑑証明書・決算書 個人: 住民票・印鑑証明書・収入証明書</li> <li>■内見は、内見希望日の3日前迄にご連絡下さい</li> </ul>		

東京都知事免許(12) 第39083号 〒107-0052 東京都港区赤坂1丁目5番14号

三鬼企画管理株式会社

TEL: 03-5114-0741  
FAX: 03-5114-0742

Email: [eigy@mikikikakukanri.com](mailto:eigy@mikikikakukanri.com)  
担当: 庄司・岡本

■取引態様  
専任媒介

■手数料	手数料負担の割合	貸主	0%	借主	100%
	手数料配分の割合	元付	0%	客付	100%

2023/07/14 佐々木作成



賃貸マンション

# プラムB.L 602号室



\*この案内図、地形図、間取図、方位が現況と異なる場合は、現況を優先します



物件種目	<b>賃貸マンション</b>		
最寄駅	池袋駅		
間取りタイプ	1K		
賃貸条件	賃料	<b>85,000円</b> (共益費込)	
	敷金	1ヶ月	礼金1ヶ月
	更新料	新賃料の1ヶ月分	

物件所在地	東京都豊島区東池袋2-62-7		
交通	JR山手線・東京メトロ 池袋駅 徒歩6分		
建物	建物名	プラムB.L	
	構造規模	鉄骨造 地下1階 地上13階建 ・6階部分	
	使用部分面積	22.815m <sup>2</sup> (約7.0坪)	
	間取内訳	1K	
築年月	1997年4月	契約期間	2年
共益費	賃料に含む		
駐輪場	有 (有料:月額1台1000円/現在空きナシ)		
現況	空	入居日	即入可
設備	<ul style="list-style-type: none"> <li>■指紋認証システム・二重オートロックセキュリティ</li> <li>■24時間セキュリティ</li> <li>■EV1基</li> <li>■防犯カメラ</li> <li>■浴室乾燥機</li> <li>■常時ゴミ出し可</li> <li>■B・T別</li> <li>■IHクッキングヒーター</li> </ul>		
備考	<ul style="list-style-type: none"> <li>■弊社指定、家財保険(2年12000円)・保証会社 加入要</li> <li>■契約時必要書類</li> </ul> 個人(身分証明書・住民票・印鑑証明書・収入証明書) 法人(登記簿謄本・印鑑証明書・会社概要・決算報告書)		

東京都知事免許(12) 第39083号 〒107-0052 東京都港区赤坂1丁目5番14号

**三鬼企画管理株式会社**

TEL: 03-5114-0741  
FAX: 03-5114-0742

Email: [eigyo@mikikikakukanri.com](mailto:eigyo@mikikikakukanri.com)  
担当: 佐々木

■取引態様  
専任媒介

■手数料	手数料負担の割合	貸主	0%	借主	100%
	手数料配分の割合	元付	0%	客付	100%

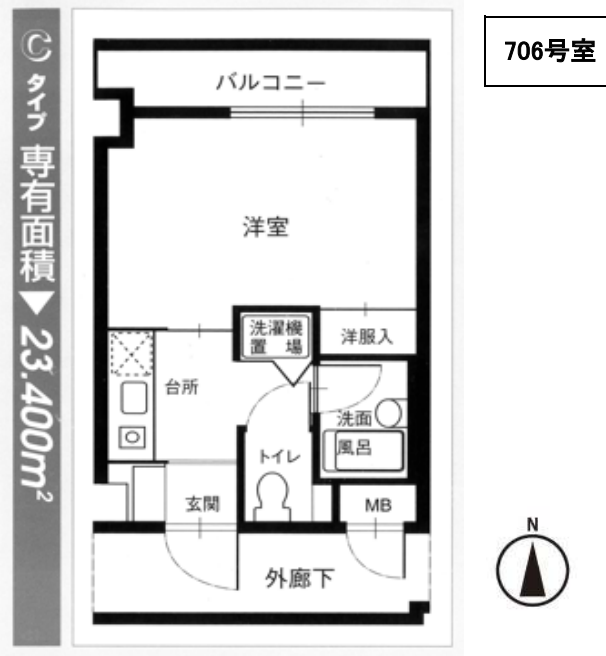
作成: 2023/2/6 更新2023/4/7

賃貸マンション

# プラムB.L 706号室



\*この案内図、地形図、間取図、方位が現況と異なる場合は、現況を優先します



物件種目	<b>賃貸マンション</b>		
最寄駅	池袋駅		
間取りタイプ	1K		
賃貸条件	賃料	85,000円(共益費込)	
	敷金	1ヶ月	礼金1ヶ月 更新料 新賃料の1ヶ月分

物件所在地	東京都豊島区東池袋2-62-7		
交通	JR山手線・東京メトロ 池袋駅 徒歩6分		
建物	建物名	プラムB.L	
	構造規模	鉄骨造 地下1階 地上13階建・11階部分	
	使用部分面積	23.40m <sup>2</sup> (約7.0坪)	
	間取内訳	1K	
築年月	1997年4月	契約期間	2年
共益費	賃料に含む		
駐輪場	有 (有料:月額1台1000円/現在空きナシ)		
現況	空	入居日	即入可
設備	<ul style="list-style-type: none"> <li>■指紋認証システム・二重オートロックセキュリティ</li> <li>■24時間セキュリティ</li> <li>■EV1基</li> <li>■防犯カメラ</li> <li>■浴室乾燥機</li> <li>■常時ゴミ出し可</li> <li>■B・T別</li> <li>■IHクッキングヒーター</li> </ul>		
備考	<ul style="list-style-type: none"> <li>■弊社指定・家財保険(2年12000円)・保証会社 加入要</li> <li>■契約時必要書類 個人(身分証明書・住民票・印鑑証明書・収入証明書) 法人(登記簿謄本・印鑑証明書・会社概要・決算報告書)</li> </ul>		

東京都知事免許(12) 第39083号 〒107-0052 東京都港区赤坂1丁目5番14号

## 三鬼企画管理株式会社

TEL: 03-5114-0741  
FAX: 03-5114-0742

Email: [eigyo@mikikikakukanri.com](mailto:eigyo@mikikikakukanri.com)  
担当: 佐々木

■取引態様  
専任媒介

■手数料	手数料負担の割合	貸主	0%	借主	100%
	手数料配分の割合	元付	0%	客付	100%

募集開始・作成: 2023/8/3

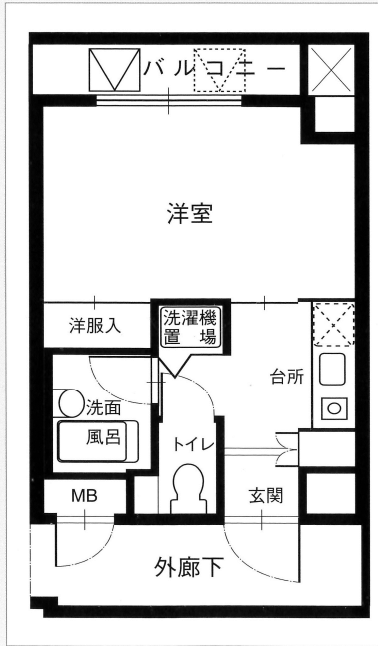


賃貸マンション

# プラムB.L 1007号室



Dタイプ 専有面積 23.40m<sup>2</sup>



1007号室



\*この案内図、地形図、間取図、方位が現況と異なる場合は、現況を優先します

物件種目	<b>賃貸マンション</b>		
最寄駅	池袋駅		
間取りタイプ	1K		
賃貸条件	賃料	<b>85,000円</b> (共益費込)	
	敷金	1ヶ月	礼金1ヶ月
	更新料	新賃料の1ヶ月分	

物件所在地	東京都豊島区東池袋2-62-7		
交通	JR山手線・東京メトロ 池袋駅 徒歩6分		
建物	建物名	プラムB.L	
	構造規模	鉄骨造 地下1階 地上13階建・11階部分	
	使用部分面積	23.40m <sup>2</sup> (約7.0坪)	
	間取内訳	1K	
築年月	1997年4月	契約期間	2年
共益費	賃料に含む		
駐輪場	有 (有料:月額1台1000円/現在空きナシ)		
現況	空	入居日	即入可
設備	<ul style="list-style-type: none"> <li>■指紋認証システム・二重オートロックセキュリティ</li> <li>■24時間セキュリティ</li> <li>■EV1基</li> <li>■防犯カメラ</li> <li>■浴室乾燥機</li> <li>■常時ゴミ出し可</li> <li>■B・T別</li> <li>■IHクッキングヒーター</li> </ul>		
備考	<ul style="list-style-type: none"> <li>■弊社指定・家財保険(2年12000円)・保証会社 加入要</li> <li>■契約時必要書類</li> </ul> 個人(身分証明書・住民票・印鑑証明書・収入証明書) 法人(登記簿謄本・印鑑証明書・会社概要・決算報告書)		

東京都知事免許(12) 第39083号 〒107-0052 東京都港区赤坂1丁目5番14号

**三鬼企画管理株式会社**

TEL: 03-5114-0741  
FAX: 03-5114-0742

Email: [eigyo@mikikikakukanri.com](mailto:eigyo@mikikikakukanri.com)  
担当: 佐々木

■取引態様  
専任媒介

手数料	手数料負担の割合	貸主	0%	借主	100%
	手数料配分の割合	元付	0%	客付	100%

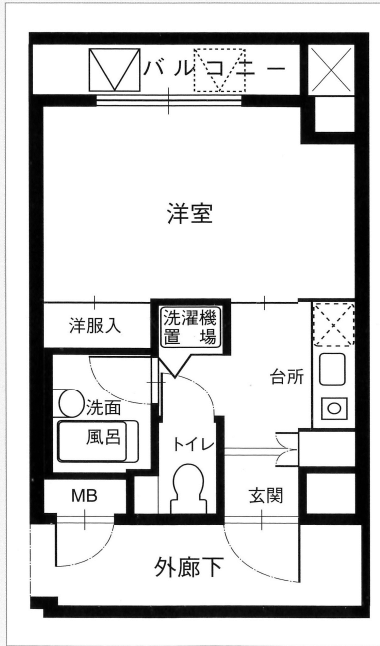
作成: 2023/4/28

賃貸マンション

# プラムB.L 1107号室



Dタイプ 専有面積 23.40m<sup>2</sup>



1107号室



\*この案内図、地形図、間取図、方位が現況と異なる場合は、現況を優先します

物件種目	<b>賃貸マンション</b>		
最寄駅	池袋駅		
間取りタイプ	1K		
賃貸条件	賃料	85,000円(共益費込)	
	敷金	1ヶ月	礼金1ヶ月 更新料 新賃料の1ヶ月分

物件所在地	東京都豊島区東池袋2-62-7		
交通	JR山手線・東京メトロ 池袋駅 徒歩6分		
建物	建物名	プラムB.L	
	構造規模	鉄骨造 地下1階 地上13階建・11階部分	
	使用部分面積	23.40m <sup>2</sup> (約7.0坪)	
	間取内訳	1K	
築年月	1997年4月	契約期間	2年
共益費	賃料に含む		
駐輪場	有 (有料:月額1台1000円/現在空きナシ)		
現況	空	入居日	即入可
設備	<ul style="list-style-type: none"> <li>■指紋認証システム・二重オートロックセキュリティ</li> <li>■24時間セキュリティ</li> <li>■EV1基</li> <li>■防犯カメラ</li> <li>■浴室乾燥機</li> <li>■常時ゴミ出し可</li> <li>■B・T別</li> <li>■IHクッキングヒーター</li> </ul>		
備考	<ul style="list-style-type: none"> <li>■弊社指定、家財保険(2年12000円)・保証会社 加入要</li> <li>■契約時必要書類 個人(身分証明書・住民票・印鑑証明書・収入証明書) 法人(登記簿謄本・印鑑証明書・会社概要・決算報告書)</li> </ul>		

東京都知事免許(12) 第39083号 〒107-0052 東京都港区赤坂1丁目5番14号

## 三鬼企画管理株式会社

TEL: 03-5114-0741  
FAX: 03-5114-0742

Email: [eigyo@mikikikakukanri.com](mailto:eigyo@mikikikakukanri.com)  
担当: 佐々木

■取引態様  
専任媒介

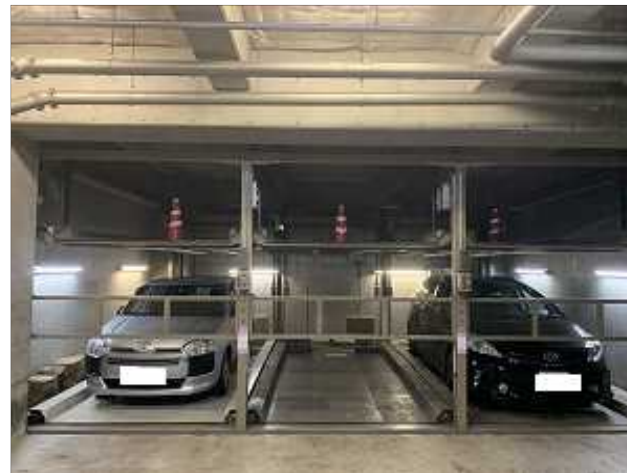
手数料	手数料負担の割合	貸主	0%	借主	100%
	手数料配分の割合	元付	0%	客付	100%

作成: 2023/4/28



# 貸駐車場

# YK中目黒ビル



物件種目	貸駐車場		
最寄駅	中目黒駅		
設備	機械式立体駐車場		
賃貸条件	賃料	30,000(税抜き)	
		礼金1ヶ月・敷金1ヶ月	
物件所在地	目黒区中目黒3-1-5		
交通	東急東横	線	中目黒 駅
	日比谷	線	中目黒 駅
建物	建物名	YK中目黒ビル	
	サイズ	全長4,700mm 全幅1,950mm 全高1,550 全量1,500kg	
契約期間	2年(自動更新)		
管理費等	無		
現況	空2台	入居日	即日
備考			
会員番号		物件番号	

東京都知事免許(12) 第39083号 〒107-0052 東京都港区赤坂1丁目5番14号

**三鬼企画管理株式会社**

TEL: 03-5114-0741  
FAX: 03-5114-0742

Email: [eigyo@mikikakukanri.co](mailto:eigyo@mikikakukanri.co)  
担当: 岩瀬

■取引態様

手数料	手数料負担割合	貸主	0%	借主	100%
	手数料配分の割合	元付	0%	客付	100%

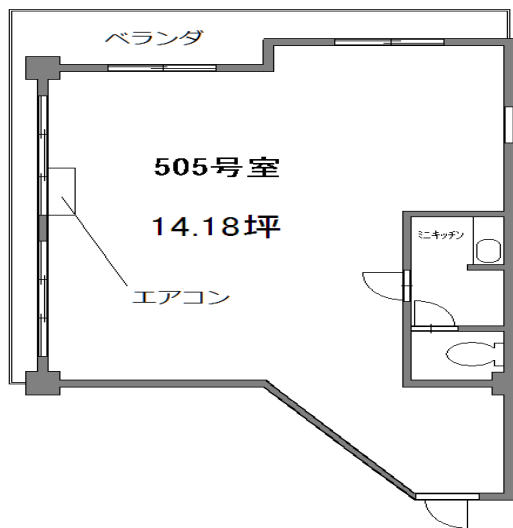
専任

貸事務所

# 大輝ビル



★角地・視界性抜群  
★明るい室内・アクセス便利



\*この案内図、地形図、間取図、方位が現況と異なる場合は、現況を優先します

物件種目	貸事務所		
最寄駅	高田馬場駅		
賃貸条件	賃料	150,000 (税別)	
	共益費	10,000円(税別)	
	礼金 賃料の1ヶ月分(税別)	償却	賃料の1ヶ月分(税別)
	敷金 750,000円	解約予告 3ヶ月前	

物件所在地	東京都新宿区高田馬場1-34-8		
交通分	JR・東西線・西武新宿線 高田馬場駅 徒歩2分		
建物	建物名	大輝ビル(505号室)	
	構造規模	SRC 造 7階建地下1階 /5階部分	
	使用部分面積	46.88㎡ (約14.18坪)	
築年月	1968年	契約期間	定期借家契約 6年
土地面積		用途地域	
現況	空	引渡日	即入居可
設備	<ul style="list-style-type: none"> <li>■冷暖房完備・ウォシュレット付き</li> <li>■エレベーター1基</li> </ul>		
備考	<ul style="list-style-type: none"> <li>■24時間・土日祝日使用可能</li> <li>■1階にコンビニ有</li> <li>■保証会社：貸主指定保証会社加入要</li> <li>■申込時必要書類 決算書三期分・登記簿謄本</li> </ul>		

東京都知事免許(11) 第40859号 〒169-0075 東京都新宿区高田馬場1-28-6

新宿三鬼企画管理有限会社 TEL: 03-3205-0301 FAX: 03-3205-0779

Email: [shinijuku@mikikikakukanri.com](mailto:shinijuku@mikikikakukanri.com) 担当: 福岡

■取引態様 媒介

■手数料	手数料負担の割合	貸主	0%	借主	100%
	手数料配分の割合	元付	0%	客付	100%

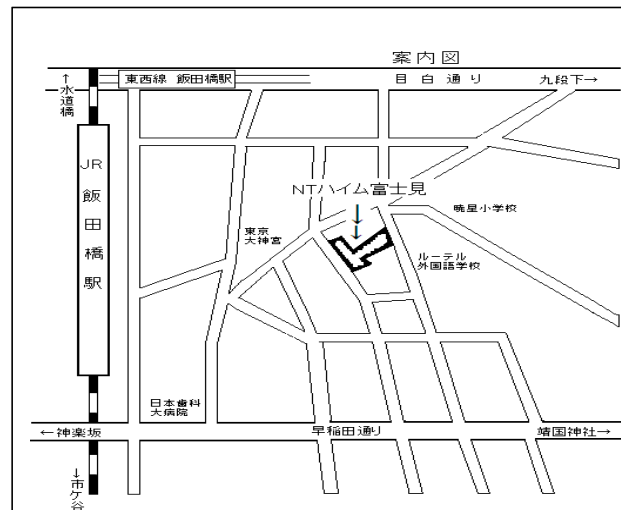
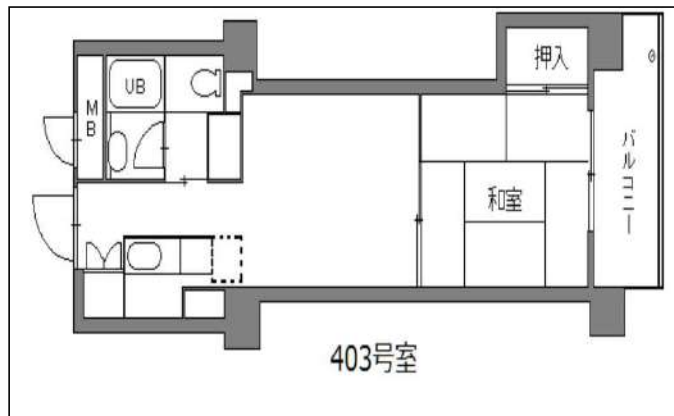


貸マンション

# NTハイム富士見



\*この案内図、地形図、間取図、方位が現況と異なる場合は、現況を優先します



物件種目	<b>貸マンション</b>		
最寄駅	飯田橋駅		
間取りタイプ	2K		
賃貸条件	賃料	110,000円	
		敷金2ヶ月 礼金1ヶ月 更新料 新賃料の1ヶ月分 解約予告1ヶ月前	
物件所在地	東京都千代田区富士見1丁目5番3号		
交通	JR総武線	飯田橋駅	徒歩 5分
	東京メトロ東西線	飯田橋駅	徒歩 5分
建物	建物名	NTハイム富士見	
	構造規模	SRC・RC造陸屋根8階建	
	使用部分面積	403号室(10.84坪)	
	間取内訳	2K	
築年月	1985年4月末	契約期間	2年
管理費等	5,000円/月		
駐車場	無		
現況	空	入居日	即入可
設備	<ul style="list-style-type: none"> <li>■EV(1基)</li> <li>■室内洗濯機置場</li> <li>■BSアンテナ</li> <li>■インターフォン</li> <li>■エアコン</li> <li>■管理人常駐</li> </ul>		
備考	<ul style="list-style-type: none"> <li>■事務所使用可</li> <li>■契約時必要書類</li> </ul> 本人(住民票・印鑑証明書) 法人(登記簿謄本・印鑑証明書) 連帯保証人(印鑑証明書)		

◎指定の団地保険に加入して頂きます。(2年間14,000円)

東京都知事免許(11) 第40859号 〒169-0075 東京都新宿区高田馬場1-28-6

**新宿三鬼企画管理有限会社** TEL: 03-3205-0301 FAX: 03-3205-0779

Email: [shinjuku@mikikikakukanri.com](mailto:shinjuku@mikikikakukanri.com)  
 担当: 福岡

■取引態様  
専任

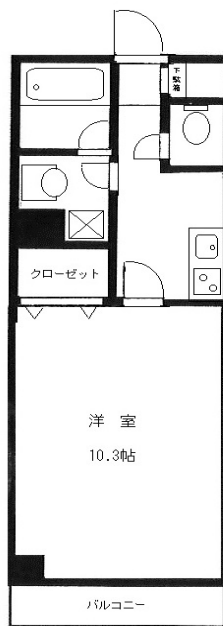
■手数料負担の割合	貸主	0%	借主	100%
	元付	0%	客付	100%

賃貸マンション

# シュエット神楽坂

☆神楽坂商店街に面して、買物に便利

☆1階ドラックストア・2階フィットネス



306	502	805
120,000	126,000	136,000
30.44㎡	30.6㎡	32.16㎡

\*この案内図、地形図、間取図、方位が現況と異なる場合は、現況を優先します

物件種目	<b>賃貸マンション</b>		
最寄駅	神楽坂駅・飯田橋駅・牛込神楽坂駅		
間取りタイプ	1K		
賃貸条件	賃料	120,000円～136,000円	
		敷金 1ヶ月	礼金 1ヶ月 更新料 新賃料の1ヶ月分

物件所在地	東京都新宿区神楽坂5-28		
交通	東西線	神楽坂駅	徒歩5分
	有楽町線	飯田橋駅	徒歩6分
	大江戸線	牛込神楽坂駅	徒歩3分
建物	建物名	シュエット神楽坂	
	構造規模	RC造 地上10階建	
	使用部分面積	30.44㎡～32.16㎡	
	間取内訳	1K	
築年月	2007年6月	契約期間	2年
管理費等	10,000円/月		
駐輪場	有		
現況	空	入居日	即入可
設備	<ul style="list-style-type: none"> <li>■オートロック</li> <li>■TVモニターホン</li> <li>■EVI基</li> <li>■浴室乾燥機</li> <li>■独立洗面台</li> <li>■駐輪場(無料)</li> </ul>	<ul style="list-style-type: none"> <li>■宅配BOX</li> <li>■エアコン</li> <li>■B・T別</li> <li>■システムキッチン(2口)</li> <li>■ウォシュレット</li> <li>■常時ゴミ出し可</li> </ul>	
	備考	<ul style="list-style-type: none"> <li>■弊社指定・家財保険・保証会社 加入要</li> <li>■契約時必要書類</li> <li>個人(身分証明書・住民票・印鑑証明書・収入証明書)</li> <li>法人(登記簿謄本・印鑑証明書・会社概要・決算報告書)</li> </ul>	

東京都知事免許(11) 第40859号 〒169-0075 東京都新宿区高田馬場1丁目28番6号

**新宿三鬼企画管理有限会社**

TEL: 03-3205-0301  
FAX: 03-3205-0779

Email: [shinjuku@mikikikakukanri.com](mailto:shinjuku@mikikikakukanri.com)  
担当: 熊上・佐々木

■取引態様  
一般

■手数料	手数料負担の割合	貸主	0%	借主	100%
	手数料配分の割合	元付	0%	客付	100%

2023年07月11日 情報更新