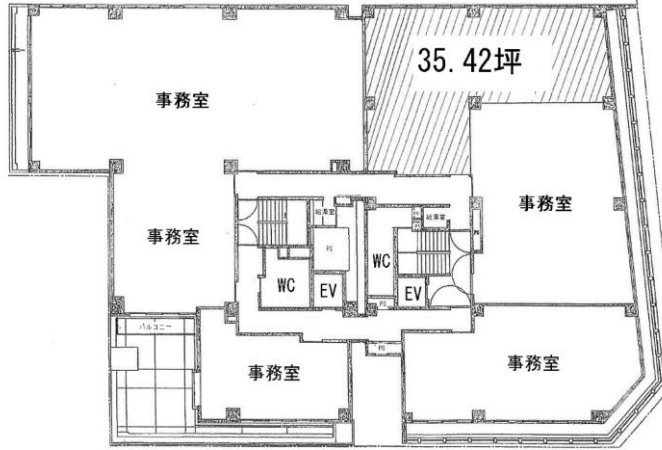


貸事務所

三慶ビル

★高田馬場駅 徒歩2分
★駅前・角地



*この案内図、地形図、間取図、方位が現況と異なる場合は、現況を優先します

物件種目	貸事務所		
最寄駅	高田馬場駅		
賃貸条件	賃料	531,300円 (税別)	
	共益費	賃料に含む	
	礼金: 531,300円(税別)	敷金: 2,125,200円(賃料の4ヶ月分)	解約予告: 3ヶ月前

物件所在地	東京都新宿区高田馬場1-28-10		
交通	JR・東西線・西武新宿線 高田馬場駅 徒歩2分		
建物	建物名	三慶ビル(旧館)	
	構造規模	RC 造 7階建 3階部分	
	使用部分面積	35.42坪	
築年月	1973年5月		
契約期間	定期借家契約6年		
現況	引渡日	12月中旬	
設備	電気・水道		
備考	<ul style="list-style-type: none"> ■エレベーター(2基) ■原状回復: 入居時状態 ■保証会社: 加入要 		

東京都知事免許(11) 第40859号 〒169-0075 東京都新宿区高田馬場1-28-6

新宿三鬼企画管理有限会社 TEL: 03-3205-0301 FAX: 03-3205-0779

Email: shinjuku@mikikikakukanri.com
担当: 福岡

■取引態様
媒介

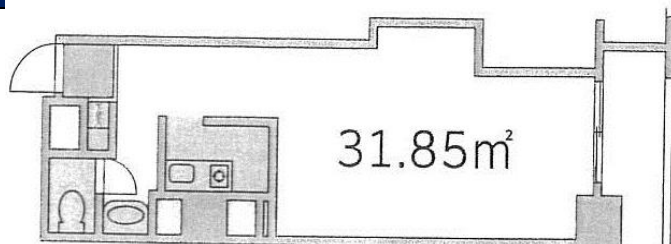
■手数料	手数料負担の割合	貸主	0%	借主	100%
	手数料配分の割合	元付	0%	客付	100%

貸事務所

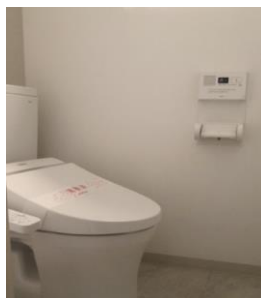
高田馬場ヒルサイドパレス



- ★2017年 室内フルリノベーション済
- ★多路線利用可能 通勤に便利
- ★買物に便利なピーコックストアの上



409号室



*この案内図、地形図、間取図、方位が現況と異なる場合は、現況を優先します

物件種目	貸事務所		
最寄駅	高田馬場駅		
賃貸条件	賃料	119,900円 (税込)	
	共益費	12,100円(税込)	更新料 なし
	礼金	賃料の1ヶ月分	償却 なし
	敷金	賃料の2ヶ月分	

物件所在地	東京都新宿区高田馬場1-28-7		
交通	JR山手線・東西線・西武新宿線 高田馬場駅 徒歩2分		
建物	建物名	高田馬場ヒルサイドパレス	
	構造規模	RC 造 10階建 地下1階 / 4階部分	
	使用部分面積	409号室(31.85㎡)	
築年月	1979年	契約期間	2年
駐車場	無	駐輪場	有(1台無料)
現況	空	引渡日	即入可
設備	<ul style="list-style-type: none"> ■給湯・エアコン・モニター付インターフォン・IHコンロ ■ウォシュレット・洗面化粧台・シューズインクローゼット ■BS端アンテナ・ネット環境完備 ■オートロック・防犯カメラ ■エレベーター 		
備考	<ul style="list-style-type: none"> ■家財保険に加入して頂きます。 ■保証人必須 * 審査内容により保証会社へ加入して頂きます。 ■24時間使用可能 		

東京都知事免許(11) 第40859号 〒169-0075 東京都新宿区高田馬場1-28-6

新宿三鬼企画管理有限会社

TEL: 03-3205-0301
FAX: 03-3205-0779

Email: shinjuku@mikikikakukanri.com
担当: 熊上

取引態様 媒介

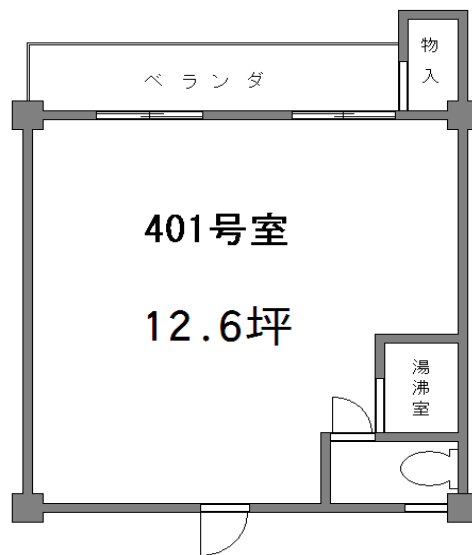
手数料	手数料負担の割合	貸主	0%	借主	100%
	手数料配分の割合	元付	0%	客付	100%

貸事務所

大輝ビル



★角地・視界性抜群
★明るい室内・アクセス便利



*この案内図、地形図、間取図、方位が現況と異なる場合は、現況を優先します

物件種目	貸事務所		
最寄駅	高田馬場駅		
賃貸条件	賃料	130,000 (税別)	
	共益費	10,000円(税別)	
	礼金 賃料の1ヶ月分(税別)	償却	賃料の1ヶ月分(税別)
	敷金 650,000円	解約予告 3ヶ月前	

物件所在地	東京都新宿区高田馬場1-34-8		
交通分	JR・東西線・西武新宿線 高田馬場駅 徒歩2分		
建物	建物名	大輝ビル(401号室)	
	構造規模	SRC 造 7階建地下1階 / 4階部分	
	使用部分面積	41.64㎡ (約12.6坪)	
築年月	1967年	契約期間	定期借家契約 6年
土地面積		用途地域	
現況	入居中	引渡日	1月上旬
設備	<ul style="list-style-type: none"> ■冷暖房完備・ウォシュレット付き ■エレベーター1基 		
備考	<ul style="list-style-type: none"> ■24時間・土日祝日使用可能 ■1階にコンビニ有 ■保証会社: 貸主指定保証会社加入要 		

東京都知事免許(11) 第40859号 〒169-0075 東京都新宿区高田馬場1-28-6

新宿三鬼企画管理有限会社 TEL: 03-3205-0301 FAX: 03-3205-0779

Email: shinijuku@mikikikakukanri.com
担当: 福岡

■取引態様
媒介

■手数料	手数料負担の割合	貸主	0%	借主	100%
	手数料配分の割合	元付	0%	客付	100%

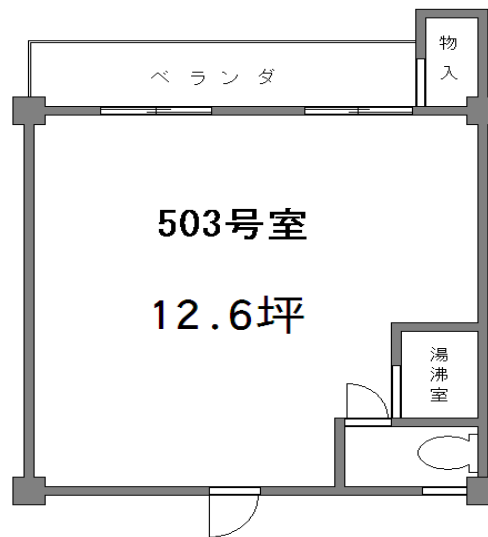
貸事務所

大輝ビル

★角地・視界性抜群
★明るい室内・アクセス便利



*この案内図、地形図、間取図、方位が現況と異なる場合は、現況を優先します



物件種目	貸事務所	
最寄駅	高田馬場駅	
賃貸条件	賃料	130,000 (税別)
	共益費	10,000円(税別)
	礼金 賃料の1ヶ月分(税別)	償却 賃料の1ヶ月分(税別)
	敷金 650,000円	解約予告 3ヶ月前

物件所在地	東京都新宿区高田馬場1-34-8		
交通分	JR・東西線・西武新宿線 高田馬場駅 徒歩2分		
建物	建物名	大輝ビル(503号室)	
	構造規模	SRC 造 7階建地下1階 /5階部分	
使用部分面積	41.64㎡ (約12.6坪)		
築年月	1967年	契約期間	定期借家契約 6年
土地面積	用途地域		
現況	入居中	引渡日	令和5年1月下旬
設備	<ul style="list-style-type: none"> ■冷暖房完備・ウォシュレット付き ■エレベーター1基 		
備考	<ul style="list-style-type: none"> ■24時間・土日祝日使用可能 ■1階にコンビニ有 ■保証会社：貸主指定保証会社加入要 		

東京都知事免許(11) 第40859号 〒169-0075 東京都新宿区高田馬場1-28-6

新宿三鬼企画管理有限会社 TEL: 03-3205-0301 FAX: 03-3205-0779

Email: shinijuku@mikikikakukanri.com 担当: 福岡

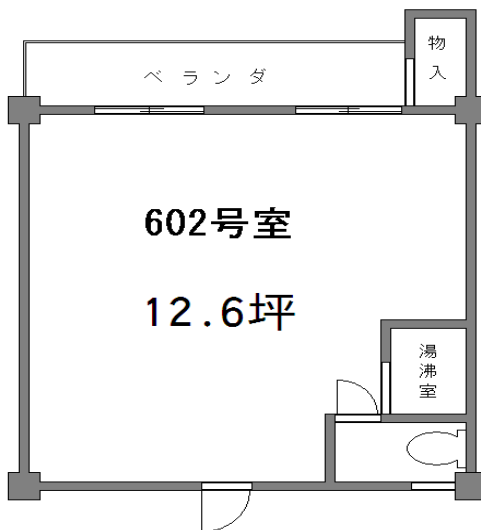
■取引態様 媒介

■手数料	手数料負担の割合	貸主	0%	借主	100%
	手数料配分の割合	元付	0%	客付	100%

貸事務所

大輝ビル

★角地・視界性抜群
★明るい室内・アクセス便利



*この案内図、地形図、間取図、方位が現況と異なる場合は、現況を優先します

物件種目	貸事務所	
最寄駅	高田馬場駅	
賃貸条件	賃料	130,000 (税別)
	共益費	10,000円(税別)
	礼金 賃料の1ヶ月分(税別)	償却 賃料の1ヶ月分(税別)
	敷金 650,000円	解約予告 3ヶ月前

物件所在地	東京都新宿区高田馬場1-34-8		
交通分	JR・東西線・西武新宿線 高田馬場駅 徒歩2分		
建物	建物名	大輝ビル(602号室)	
	構造規模	SRC 造 7階建地下1階 /6階部分	
	使用部分面積	41.64㎡ (約12.6坪)	
築年月	1967年	契約期間	定期借家契約 6年
土地面積		用途地域	
現況	入居中	引渡日	令和5年1月下旬
設備	<ul style="list-style-type: none"> ■冷暖房完備・ウォシュレット付き ■エレベーター1基 		
備考	<ul style="list-style-type: none"> ■24時間・土日祝日使用可能 ■1階にコンビニ有 ■保証会社: 貸主指定保証会社加入要 		

東京都知事免許(11) 第40859号 〒169-0075 東京都新宿区高田馬場1-28-6

新宿三鬼企画管理有限会社 TEL: 03-3205-0301 FAX: 03-3205-0779

Email: shinijuku@mikikikakukanri.com 担当: 福岡

■取引態様 媒介

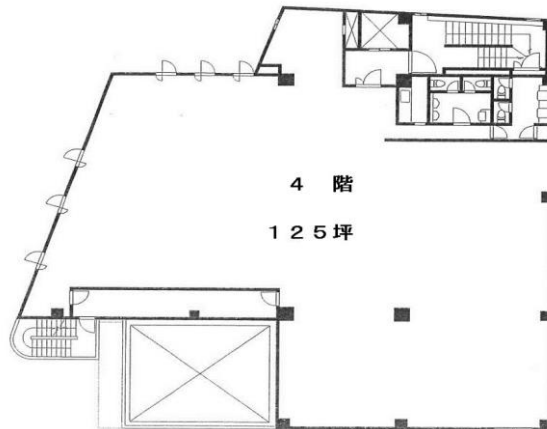
■手数料	手数料負担の割合	貸主	0%	借主	100%
	手数料配分の割合	元付	0%	客付	100%

貸事務所 早川TKBビル



*この案内図、地形図、間取図、方位が現況と異なる場合は、現況を優先します

★本川越駅 徒歩2分
★駅近 好立地



物件種目	貸事務所	
最寄駅	本川越駅	
賃貸条件	賃料	912,500円 (税別)
	共益費: 280,000(税別)	
	礼金: 賃料の1ヶ月分(税別)	敷金: 賃料の6ヶ月
	解約予告: 6ヶ月前	償却: 賃料の1ヶ月分(税別)

物件所在地	埼玉県川越市新富町2丁目24番4号		
交通	西武新宿線 本川越駅徒歩2分 東武東上線駅 川越駅徒歩10分		
建物	建物名	早川TKBビル	
	構造規模	SRC 造 地下1階地上5階建	
	使用部分面積	4階 125坪(414.28㎡)	
築年月	1988年3月		
契約期間	3年間		
現況	入居中	引渡日	令和4年12月
設備	EV・冷暖房		
備考	<ul style="list-style-type: none"> ■原状回復: 入居時状態 ■保証会社: 加入要 ■看板料: 10,000円(税別) 		

*内見は立会になりますので、ご連絡下さい。

東京都知事免許(11) 第40859号 〒169-0075 東京都新宿区高田馬場1-28-6

新宿三鬼企画管理有限会社 TEL: 03-3205-0301
FAX: 03-3205-0779

Email: shinjuku@mikikikakukanri.com
担当: 熊上

■取引態様
媒介

■手数料	手数料負担の割合	貸主	0%	借主	100%
	手数料配分の割合	元付	0%	客付	100%