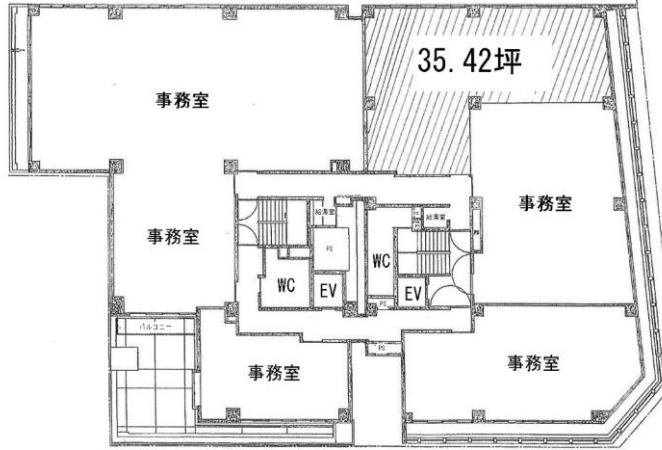


貸事務所

三慶ビル

★高田馬場駅 徒歩2分
★駅前・角地



*この案内図、地形図、間取図、方位が現況と異なる場合は、現況を優先します



物件種目	貸事務所		
最寄駅	高田馬場駅		
賃貸条件	賃料	531,300円 (税別)	
	共益費	賃料に含む	
	礼金: 531,300円(税別)	敷金: 2,125,200円(賃料の4ヶ月分)	
	解約予告: 3ヶ月前	償却: 531,300円(税別)	

物件所在地	東京都新宿区高田馬場1-28-10		
交通	JR・東西線・西武新宿線 高田馬場駅 徒歩2分		
建物	建物名	三慶ビル(旧館)	
	構造規模	RC 造 7階建 3階部分	
	使用部分面積	35.42坪	
築年月	1973年5月		
契約期間	定期借家契約6年		
現況	引渡日	12月中旬	
設備	電気・水道		
備考	<ul style="list-style-type: none"> ■エレベーター(2基) ■原状回復: 入居時状態 ■保証会社: 加入要 		

東京都知事免許(11) 第40859号 〒169-0075 東京都新宿区高田馬場1-28-6

新宿三鬼企画管理有限会社

TEL: 03-3205-0301
FAX: 03-3205-0779

Email: shinjuku@mikikikakukanri.com
担当: 福岡

■取引態様
媒介

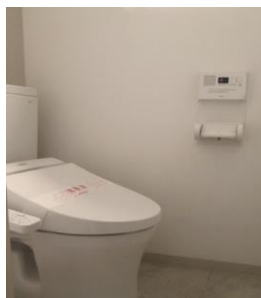
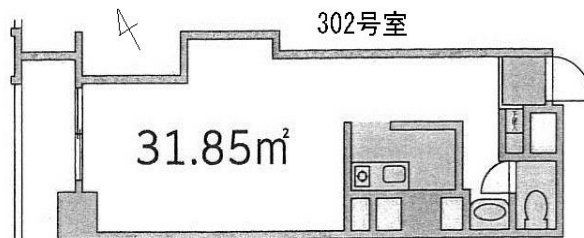
■手数料	手数料負担の割合	貸主	0%	借主	100%
	手数料配分の割合	元付	0%	客付	100%

貸事務所

高田馬場ヒルサイドパレス



- ★2017年 室内フルリノベーション済
- ★多路線利用可能 通勤に便利
- ★買物に便利なピーコックストアの上



*この案内図、地形図、間取図、方位が現況と異なる場合は、現況を優先します

物件種目	貸事務所	
最寄駅	高田馬場駅	
賃貸条件	賃料	117,700 (税込)
	共益費	12,100円(税込) 更新料 なし
	礼金	賃料の1ヶ月分 償却 なし
	敷金	賃料の2ヶ月分

物件所在地	東京都新宿区高田馬場1-28-7		
交通	JR山手線・東西線・西武新宿線 高田馬場駅 徒歩2分		
建物	建物名	高田馬場ヒルサイドパレス	
	構造規模	RC 造 10階建 地下1階 / 3階部分	
	使用部分面積	302号室(31.85㎡)	
築年月	1979年	契約期間	2年
駐車場	無	駐輪場	有
現況	4月末日	引渡日	即入可
設備	<ul style="list-style-type: none"> ■給湯・エアコン・モニター付インターフォン・IHコンロ ■ウォシュレット・洗面化粧台・シューズインクローゼット ■BS端アンテナ・ネット環境完備 ■オートロック・防犯カメラ ■エレベーター 		
備考	<ul style="list-style-type: none"> ■家財保険に加入して頂きます。 ■保証人必須 * 審査内容により保証会社加入到頂きます。 ■24時間使用可能 		

東京都知事免許(11) 第40859号 〒169-0075 東京都新宿区高田馬場1-28-6

新宿三鬼企画管理有限会社

TEL: 03-3205-0301
FAX: 03-3205-0779

Email: shinjuku@mikikakukanri.com
担当: 熊上

■取引態様
媒介

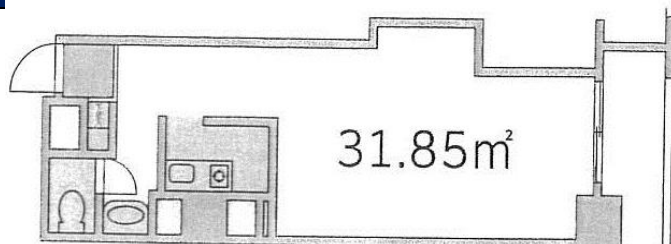
■手数料	手数料負担の割合	貸主	0%	借主	100%
	手数料配分の割合	元付	0%	客付	100%

貸事務所

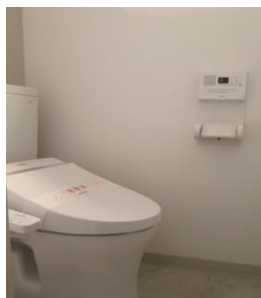
高田馬場ヒルサイドパレス



- ★2017年 室内フルリノベーション済
- ★多路線利用可能 通勤に便利
- ★買物に便利なピーコックストアの上



409号室



*この案内図、地形図、間取図、方位が現況と異なる場合は、現況を優先します

物件種目	貸事務所		
最寄駅	高田馬場駅		
賃貸条件	賃料	119,900円 (税込)	
	共益費	12,100円(税込)	更新料 なし
	礼金	賃料の1ヶ月分	償却 なし
	敷金	賃料の2ヶ月分	

物件所在地	東京都新宿区高田馬場1-28-7		
交通	JR山手線・東西線・西武新宿線 高田馬場駅 徒歩2分		
建物	建物名	高田馬場ヒルサイドパレス	
	構造規模	RC 造 10階建 地下1階 / 4階部分	
	使用部分面積	409号室(31.85㎡)	
築年月	1979年	契約期間	2年
駐車場	無	駐輪場	有(1台無料)
現況	空	引渡日	即入可
設備	<ul style="list-style-type: none"> ■給湯・エアコン・モニター付インターフォン・IHコンロ ■ウォシュレット・洗面化粧台・シューズインクローゼット ■BS端アンテナ・ネット環境完備 ■オートロック・防犯カメラ ■エレベーター 		
備考	<ul style="list-style-type: none"> ■家財保険に加入して頂きます。 ■保証人必須 * 審査内容により保証会社へ加入して頂きます。 ■24時間使用可能 		

東京都知事免許(11) 第40859号 〒169-0075 東京都新宿区高田馬場1-28-6

新宿三鬼企画管理有限会社

TEL: 03-3205-0301
FAX: 03-3205-0779

Email: shinjuku@mikikikakukanri.com
担当: 熊上

■取引態様
媒介

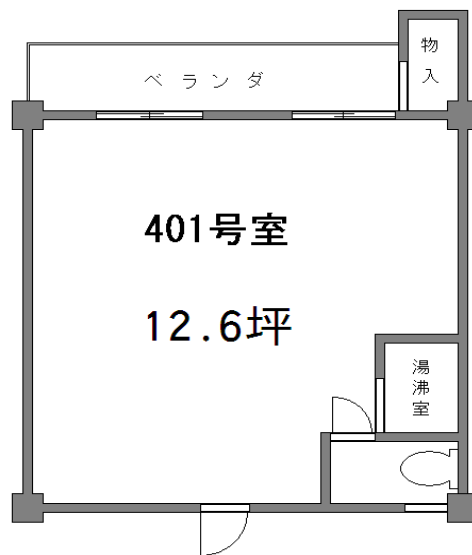
■手数料	手数料負担の割合	貸主	0%	借主	100%
	手数料配分の割合	元付	0%	客付	100%

貸事務所

大輝ビル



- ★角地・視界性抜群
- ★明るい室内・アクセス便利



*この案内図、地形図、間取図、方位が現況と異なる場合は、現況を優先します

物件種目	貸事務所		
最寄駅	高田馬場駅		
賃貸条件	賃料	130,000 (税別)	
	共益費	10,000円(税別)	
	礼金 賃料の1ヶ月分(税別)	償却	賃料の1ヶ月分(税別)
	敷金 650,000円	解約予告 3ヶ月前	

物件所在地	東京都新宿区高田馬場1-34-8		
交通分	JR・東西線・西武新宿線 高田馬場駅 徒歩2分		
建物	建物名	大輝ビル(401号室)	
	構造規模	SRC 造 7階建地下1階 /4階部分	
	使用部分面積	41.64㎡ (約12.6坪)	
築年月	1967年	契約期間	定期借家契約 6年
土地面積		用途地域	
現況	入居中	引渡日	1月上旬
設備	<ul style="list-style-type: none"> ■冷暖房完備・ウォシュレット付き ■エレベーター1基 		
備考	<ul style="list-style-type: none"> ■24時間・土日祝日使用可能 ■1階にコンビニ有 ■保証会社: 貸主指定保証会社加入要 		

東京都知事免許(11) 第40859号 〒169-0075 東京都新宿区高田馬場1-28-6

新宿三鬼企画管理有限会社 TEL: 03-3205-0301 FAX: 03-3205-0779

Email: shiniuku@mikikikakukanri.com 担当: 福岡

■取引態様 媒介

■手数料	手数料負担の割合	貸主	0%	借主	100%
	手数料配分の割合	元付	0%	客付	100%

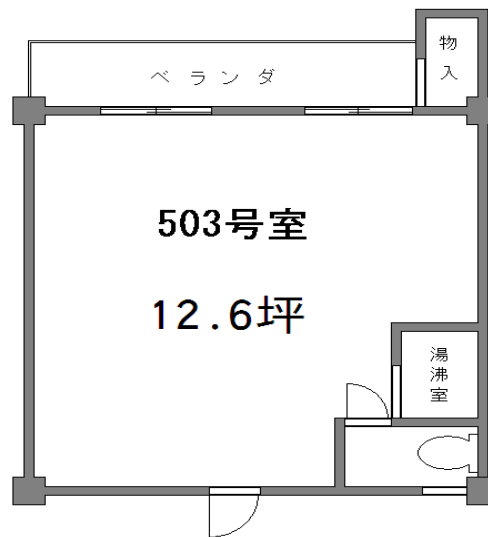
貸事務所

大輝ビル

- ★角地・視界性抜群
- ★明るい室内・アクセス便利



*この案内図、地形図、間取図、方位が現況と異なる場合は、現況を優先します



物件種目	貸事務所	
最寄駅	高田馬場駅	
賃貸条件	賃料	130,000 (税別)
	共益費	10,000円(税別)
	礼金 賃料の1ヶ月分(税別)	償却 賃料の1ヶ月分(税別)
	敷金 650,000円	解約予告 3ヶ月前

物件所在地	東京都新宿区高田馬場1-34-8		
交通分	JR・東西線・西武新宿線 高田馬場駅 徒歩2分		
建物	建物名	大輝ビル(503号室)	
	構造規模	SRC 造 7階建地下1階 /5階部分	
	使用部分面積	41.64㎡ (約12.6坪)	
築年月	1967年	契約期間	定期借家契約 6年
土地面積		用途地域	
現況	入居中	引渡日	令和5年1月下旬
設備	<ul style="list-style-type: none"> ■冷暖房完備・ウォシュレット付き ■エレベーター1基 		
備考	<ul style="list-style-type: none"> ■24時間・土日祝日使用可能 ■1階にコンビニ有 ■保証会社：貸主指定保証会社加入要 		

東京都知事免許(11) 第40859号 〒169-0075 東京都新宿区高田馬場1-28-6

新宿三鬼企画管理有限会社 TEL: 03-3205-0301 FAX: 03-3205-0779

Email: shiniuku@mikikikakukanri.com 担当: 福岡

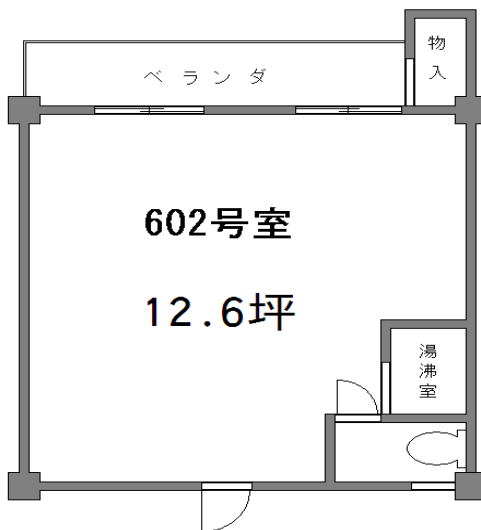
■取引態様 媒介

■手数料	手数料負担の割合	貸主	0%	借主	100%
	手数料配分の割合	元付	0%	客付	100%

貸事務所

大輝ビル

★角地・視界性抜群
★明るい室内・アクセス便利



*この案内図、地形図、間取図、方位が現況と異なる場合は、現況を優先します

物件種目	貸事務所	
最寄駅	高田馬場駅	
賃貸条件	賃料	130,000 (税別)
	共益費	10,000円(税別)
	礼金 賃料の1ヶ月分(税別)	償却 賃料の1ヶ月分(税別)
	敷金 650,000円	解約予告 3ヶ月前

物件所在地	東京都新宿区高田馬場1-34-8		
交通分	JR・東西線・西武新宿線 高田馬場駅 徒歩2分		
建物	建物名	大輝ビル(602号室)	
	構造規模	SRC 造 7階建地下1階 /6階部分	
	使用部分面積	41.64㎡ (約12.6坪)	
築年月	1967年	契約期間	定期借家契約 6年
土地面積		用途地域	
現況	入居中	引渡日	令和5年1月下旬
設備	<ul style="list-style-type: none"> ■冷暖房完備・ウォシュレット付き ■エレベーター1基 		
備考	<ul style="list-style-type: none"> ■24時間・土日祝日使用可能 ■1階にコンビニ有 ■保証会社: 貸主指定保証会社加入要 		

東京都知事免許(11) 第40859号 〒169-0075 東京都新宿区高田馬場1-28-6

新宿三鬼企画管理有限会社 TEL: 03-3205-0301 FAX: 03-3205-0779

Email: shinijuku@mikikikakukanri.com 担当: 福岡

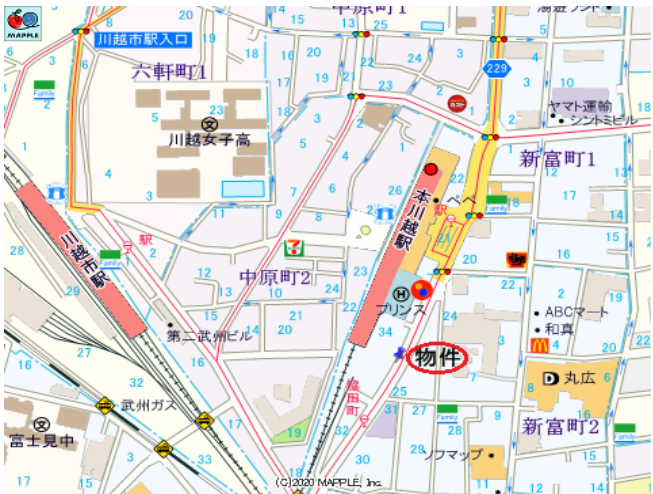
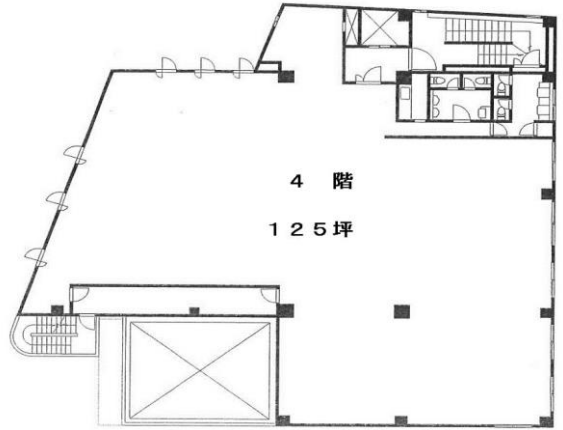
■取引態様 媒介

■手数料	手数料負担の割合	貸主	0%	借主	100%
	手数料配分の割合	元付	0%	客付	100%

貸事務所 早川TKBビル



★本川越駅 徒歩2分
★駅近 好立地



物件種目	貸事務所	
最寄駅	本川越駅	
賃貸条件	賃料	912,500円 (税別)
	共益費: 280,000(税別)	
	礼金: 賃料の1ヶ月分(税別)	敷金: 賃料の6ヶ月
	解約予告: 6ヶ月前	償却: 賃料の1ヶ月分(税別)

物件所在地	埼玉県川越市新富町2丁目24番4号		
交通	西武新宿線 本川越駅徒歩2分 東武東上線駅 川越駅徒歩10分		
建物	建物名	早川TKBビル	
	構造規模	SRC 造 地下1階地上5階建	
	使用部分面積	4階 125坪(414.28㎡)	
築年月	1988年3月		
契約期間	3年間		
現況	入居中	引渡日	令和4年12月
設備	EV・冷暖房		
備考	<ul style="list-style-type: none"> ■原状回復: 入居時状態 ■保証会社: 加入要 ■看板料: 10,000円(税別) 		

*この案内図、地形図、間取図、方位が現況と異なる場合は、現況を優先します

*内見は立会になりますので、ご連絡下さい。

東京都知事免許(11) 第40859号 〒169-0075 東京都新宿区高田馬場1-28-6

新宿三鬼企画管理有限会社 TEL: 03-3205-0301 FAX: 03-3205-0779

Email: shinjuku@mikikikakukanri.com 担当: 熊上

■取引態様
媒介

■手数料	手数料負担の割合	貸主	0%	借主	100%
	手数料配分の割合	元付	0%	客付	100%

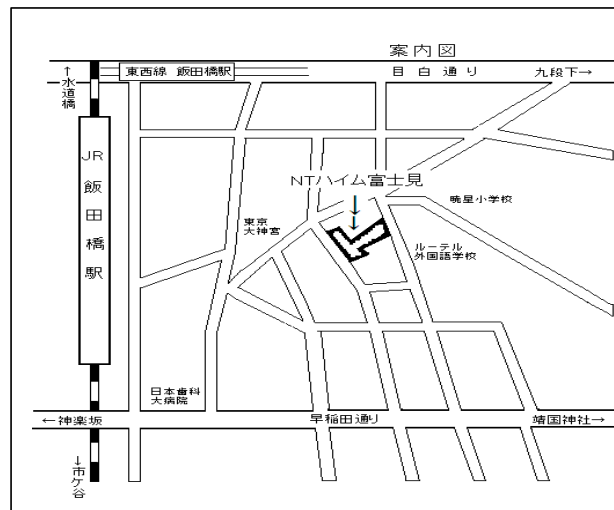
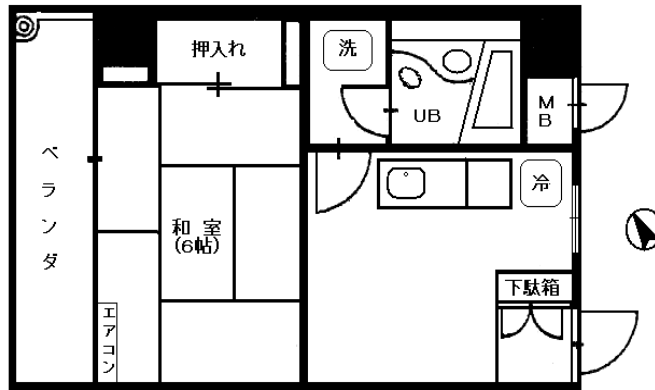
貸マンション

NTハイム富士見



*この案内図、地形図、間取図、方位が現況と異なる場合は、現況を優先します

308号室



物件種目	貸マンション		
最寄駅	飯田橋駅		
間取りタイプ	1DK		
賃貸条件	賃料	100,000円	
		敷金2ヶ月 礼金1ヶ月 更新料 新賃料の1ヶ月分	

物件所在地	東京都千代田区富士見1丁目5番3号		
交通	JR総武線 飯田橋駅 徒歩 5分 東京メトロ東西線 飯田橋駅 徒歩 5分		
建物	建物名	NTハイム富士見	
	構造規模	SRC・RC造陸屋根8階建	
	使用部分面積	308号室(8.78坪)	
	間取内訳	1DK	
築年月	1985年4月末	契約期間	2年
管理費等	5,000円/月		
駐車場	無		
現況	空	入居日	即入居可
設備	<ul style="list-style-type: none"> ■EV(1基) ■インターフォン ■室内洗濯機置場 ■エアコン ■BSアンテナ ■管理人常駐 		
備考	<ul style="list-style-type: none"> ■事務所使用可 ■契約時必要書類 本人(住民票・印鑑証明書) 法人(登記簿謄本・印鑑証明書) 連帯保証人(印鑑証明書)		

◎指定の団地保険に加入して頂きます。(2年間14,000円)

東京都知事免許(11) 第40859号 〒169-0075 東京都新宿区高田馬場1-28-6

新宿三鬼企画管理有限会社

TEL: 03-3205-0301
FAX: 03-3205-0779

Email: shinjuku@mikikikakukanri.com
担当: 福岡

■取引態様
専任

■手数料	手数料負担の割合	貸主	0%	借主	100%
	手数料配分の割合	元付	0%	客付	100%