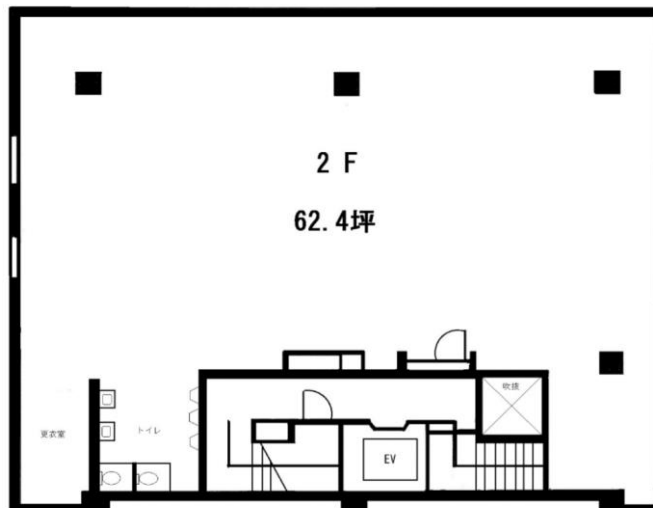


貸店舗

いわたビル

★池袋西口駅前好立地！



物件種目	貸店舗	
最寄駅	池袋駅	
賃貸条件	賃料	2,184,000 (税別)
	共益費: 212,160円 (税別)	
	礼金: 賃料の1ヶ月分(税別) 償却: 賃料の1ヶ月分(税別)	
	敷金: 賃料の12ヶ月分	

物件所在地	東京都豊島区西池袋1丁目24番4号		
交通	JR・東京メトロ・東武東上線 池袋駅 徒歩2分		
建物	建物名	いわたビル	
	構造規模	RC 造 地下1階 5階建	
	使用部分面積	206.28㎡ (約62.4坪)	
築年月	1973年 8月		
契約期間	定期借家契約 7年		
現況	空/スケルトン渡し	引渡日	即入可
設備	電気・ガス・水道		
備考	<ul style="list-style-type: none"> ■店舗入口へは、エレベーターと路面階段、両方からのアプローチ有り ■24時間・土日・祝日 使用可能 ■解約予告: 6か月前 ■保証会社: 加入要 		



*この案内図、地形図、間取図、方位が現況と異なる場合は、現況を優先します

東京都知事免許(11) 第39083号 〒107-0052 東京都港区赤坂1丁目5番14号

三鬼企画管理株式会社

TEL: 03-5114-0741
FAX: 03-5114-0742

Email: eigy@mikikikakukanri.com
担当: 熊上

■取引態様
専任媒介

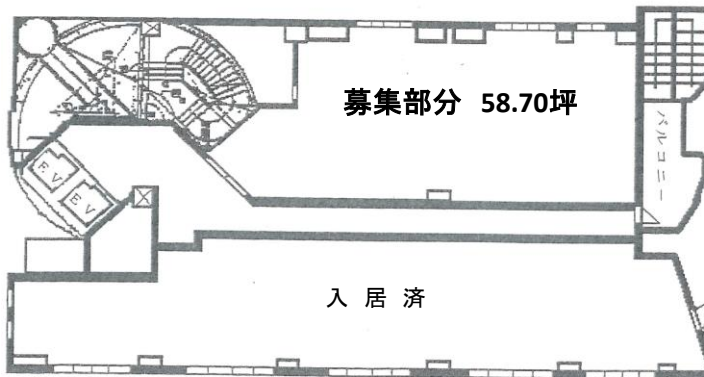
■手数料	手数料負担の割合	貸主	0%	借主	100%
	手数料配分の割合	元付	0%	客付	100%

情報公開日: 2022/7/11 更新日: 2022/9/9・2022/10/17

貸店舗

アステシオビル

★ペデストリアンデッキで駅直結
★最高の立地条件！！



*この案内図、地形図、間取図、方位が現況と異なる場合は、現況を優先します

物件種目	貸店舗		
最寄駅	松戸駅		
賃貸条件	賃料	469,600 (税別)	
	共益費	176,100円(税別)	更新料 新賃料の1ヶ月分
	礼金	賃料の1ヶ月分	償却 保証金の10%
	保証金	賃料の10ヶ月分	

物件所在地	千葉県松戸市松戸1231番地		
交通	JR常磐線・新京成電鉄 松戸駅 徒歩1分		
建物	建物名	アステシオビル	
	構造規模	SRC造 地下1階地上8階 6階部分	
	使用部分面積	194.06㎡ (58.70坪)	
築年月	1994年7月	契約期間	3年
土地面積		用途地域	
駐車場	空2台/月額25,000円(但しビル関係者のみ可)		
現況	入居中	引渡日	要相談
設備	■EV 2基		
備考	■看板使用料 袖看板:15,000円(税別) 裏側:15,000円(税別)		
	■機械警備24時間対応・夜間管理人常駐 ■保証会社加入要		
内見方法	■立会/内見可能時間は午前中になります ※事前にお電話にてご連絡下さい		

東京都知事免許(11) 第39083号 〒107-0052 東京都港区赤坂1丁目5番14号

三鬼企画管理株式会社

TEL: 03-5114-0741
FAX: 03-5114-0742

Email: eigy@mikikakukanri.com
担当: 加藤

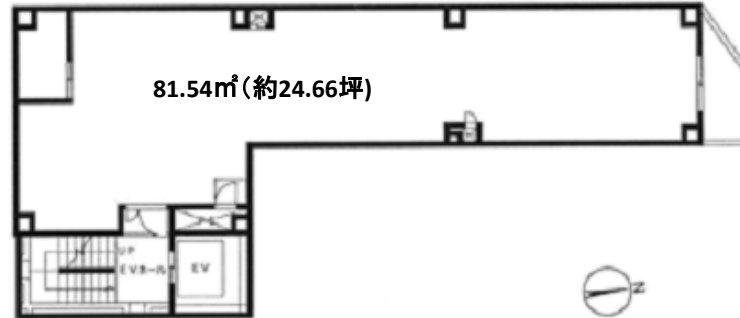
■取引態様
専任媒介
AD
100%

■手数料	手数料負担の割合	貸主	0%	借主	100%
	手数料配分の割合	元付	0%	客付	100%

貸店舗・貸事務所

宮澤ビル

★新目白通り沿い 好アクセス
★軽飲食・事務所使用可



*この案内図、地形図、間取図、方位が現況と異なる場合は、現況を優先します

物件種目	貸店舗・貸事務所	
最寄駅	早稲田駅	
賃貸条件	賃料	369,900円 (税別)
	共益費	なし
	更新料	新賃料の1ヶ月分
	礼金	賃料の1ヶ月分
	償却	解約時保証金の10%
	保証金	賃料の10ヶ月分

物件所在地	東京都新宿区西早稲田1-23-12		
交通	東京メトロ東西線 都電荒川線	早稲田駅 早稲田駅	徒歩 12分 徒歩 2分
建物	建物名	宮澤ビル	
	構造規模	鉄骨造 地上5階建 2階部分	
	使用部分面積	81.54m² (約24.66坪)	
築年月	2016年7月	契約期間	2年
駐車場	なし		
現況	空	引渡日	即可
設備	<ul style="list-style-type: none"> ■スケルトン渡し ■エレベーター・宅配ボックス ■24時間セキュリティ・オートロック 		
備考	<ul style="list-style-type: none"> ■重飲食不可 ■保証会社: 加入要 		

東京都知事免許(11) 第39083号 〒107-0052 東京都港区赤坂1丁目5番14号

三鬼企画管理株式会社

TEL: 03-5114-0741
FAX: 03-5114-0742

Email: eigy@mikikikakukanri.com
担当: 加藤

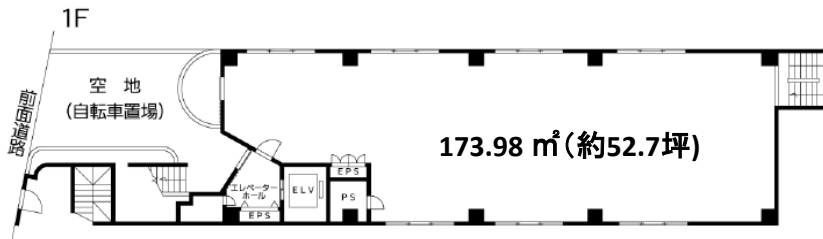
■取引態様
専任媒介

■手数料	手数料負担の割合	貸主	0%	借主	100%
	手数料配分の割合	元付	0%	客付	100%

貸店舗

グレーシャス・グレイ

- ★町屋駅至近物件
- ★軽飲食 相談可
- ★スケルトン・幅広い業種対応可



物件種目	貸店舗		
最寄駅	町屋駅		
賃貸条件	賃料	1,200,000円 (税別)	
	共益費	なし	更新料 新賃料の1ヶ月分
	礼金	賃料の1ヶ月分	償却 解約時保証金の10%
	保証金	賃料の10ヶ月分	

物件所在地	東京都荒川区荒川6-6-2		
交通	東京都メトロ千代田線	町屋駅	徒歩 1分
	京成本線	町屋駅	徒歩 2分
	都電荒川線	町屋駅	徒歩 1分
建物	建物名	グレーシャス・グレイ	
	構造規模	鉄骨造 地上8階建 1階部分	
	使用部分面積	173.98m ² (約52.7坪)	
築年月	1994年5月	契約期間	3年
駐車場	なし		
現況	空	引渡日	即可
設備	■全面ガラス張り		
	■EV1台		
備考	■インターネット・光ファイバー対応		
	■土日・祝日利用可能		
	■解約予告:6ヶ月前		

*この案内図、地形図、間取図、方位が現況と異なる場合は、現況を優先します

東京都知事免許(11) 第39083号 〒107-0052 東京都港区赤坂1丁目5番14号

三鬼企画管理株式会社

TEL: 03-5114-0741
FAX: 03-5114-0742

Email: eigyo@mikikikakukanri.com
担当: 庄司

■取引態様
専任媒介

■手数料	手数料負担の割合	貸主	0%	借主	100%
	手数料配分の割合	元付	0%	客付	100%

貸店舗

ドリーム赤塚

★川越街道に面した角地
★視認性良好の駅至近物件



*この案内図、地形図、間取図、方位が現況と異なる場合は、現況を優先します

物件種目	貸店舗	
最寄駅	地下鉄赤塚駅・下赤塚駅	
賃貸条件	賃料	1,250,000 (税抜)
	管理費	100,000円(税抜)
	更新料	新賃料の1ヶ月分
	礼金	賃料の1ヶ月分
	償却	解約時 20%
	保証金	賃料の5ヶ月分

物件所在地	東京都板橋区赤塚新町1-20-2		
交通	東京メトロ副都心線・有楽町線 地下鉄赤塚駅 徒歩 1分 東武東上線 下赤塚駅 徒歩 1分		
建物	建物名	ドリーム赤塚	
	構造規模	SRC8階建 1階部分	
	使用部分面積	348.58㎡ (約105.6坪)	
築年月	1995年2月	契約期間	3年
駐車場 駐輪場	近隣に有料駐車場有 建物内1階に有料駐輪場有		
現況	空/スケルトン渡し	引渡日	即入可/現況渡し
設備	<ul style="list-style-type: none"> ■搬入経路は、階段と貨物用リフト ■天高:4.5m~5m ■出入口2箇所あり 		
備考	<ul style="list-style-type: none"> ■何業可(全ての業種可能) ■24時間利用可・土日祝日利用可 ■保証会社:利用必須 ■検査済証ナシ(但し済証に代わる法適合状況調査報告書アリ) ■登記上は1階ですが、実質2階部分になります 		

東京都知事免許(11) 第39083号 〒107-0052 東京都港区赤坂1丁目5番14号

三鬼企画管理株式会社

TEL: 03-5114-0741
FAX: 03-5114-0742

Email: eigyo@mikikikakukanri.com
担当: 熊上

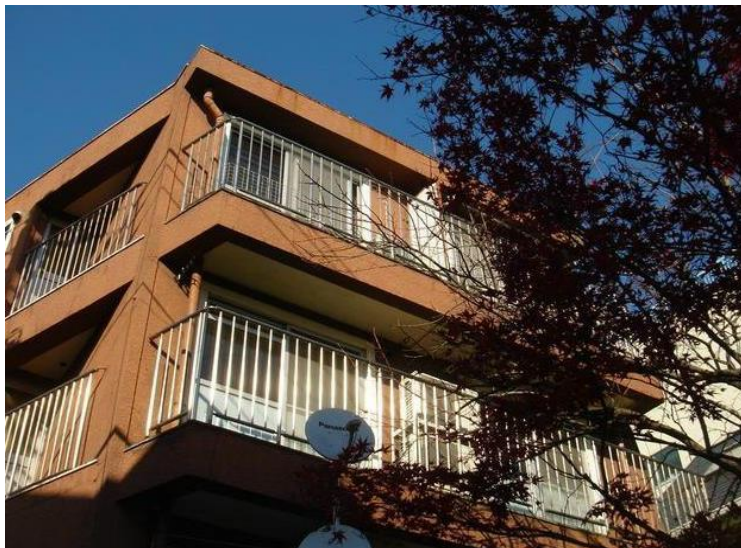
■取引態様
媒介

■手数料	手数料負担の割合	貸主	0%	借主	100%
	手数料配分の割合	元付	0%	客付	100%

賃貸マンション

ブラウンスポット

★8月下旬入居可
★ペット 大型犬可



*この案内図、地形図、間取図、方位が現況と異なる場合は、現況を優先します



<現状回復>

- ・借主は退去時に貸主指定の専門業者にて、全体的なクリーニングを（台所・浴室・トイレ等の水回り、及びクリーニングを含む）行いその費用を負担するものとする。
- ・(原状回復)喫煙・ペットによる汚損は、自然損耗から除外する。

物件種目	賃貸マンション
最寄駅	東北沢駅・下北沢駅
間取りタイプ	2DK+ウォークインクローゼット
賃料	165,000円
賃貸条件	敷金:1ヶ月(ペット飼育の場合2ヶ月) 礼金:1ヶ月 更新料:新賃料の1ヶ月分

物件所在地	東京都世田谷区北沢4-7-4		
交通	小田急線 東北沢駅 徒歩5分 下北沢駅 徒歩7分		
建物	建物名	ブラウンスポット	
	構造規模	RC造 4階建 4階部分	
	使用部分面積	50㎡	
	間取内訳	2DK+ウォークインクローゼット	
築年月	1988年3月	契約期間	2年
管理費	なし		
駐輪場	なし		
現況	空室	入居日	8月下旬予定
設備	■給湯設備:設置 ■洗濯機置き場:室内 ■エアコン:設置済 ■風呂・トイレ・洗面所独立		
備考	■保証会社:弊社指定保証会社 加入要 ■家財保険:弊社指定保険 加入要		

東京都知事免許(11) 第39083号 〒107-0052 東京都港区赤坂1丁目5番14号

三鬼企画管理株式会社

TEL: 03-5114-0741
FAX: 03-5114-0742

Email: eigy@mikikakukanri.com
担当: 岡本

■取引態様
専任媒介

■手数料	手数料負担の割合	貸主	0%	借主	100%
	手数料配分の割合	元付	0%	客付	100%

情報公開日:2022.7.8

貸駐車場

YK中目黒ビル



物件種目	貸駐車場		
最寄駅	中目黒駅		
設備	機械式立体駐車場		
賃料	30,000(税抜き)		
	礼金1ヶ月・敷金1ヶ月		
物件所在地	目黒区中目黒3-1-5		
交通	東急東横	線	中目黒 駅
	日比谷	線	中目黒 駅
建物名	YK中目黒ビル		
	サイズ	全長4,700mm 全幅1,950mm 全高1,550 全量1,500kg	
契約期間	2年(自動更新)		
管理費等	無		
現況	空3台	入居日	即日
	備考		
会員番号		物件番号	

東京都知事免許(11) 第39083号 〒107-0052 東京都港区赤坂1丁目5番14号

三鬼企画管理株式会社

TEL: 03-5114-0741
FAX: 03-5114-0742

Email: eigyo@mikikikakukanri.co
担当: 岩瀬

■取引態様

手数料	手数料の割合	貸主	0 %	借主	100 %
	手数料の割合	元付	0 %	客付	100 %

専任